

## Алмазные инструменты

- 206** Техническая информация

---

- 207** Исполнения и области применения

---

- 208** Отрезные круги, паяные в вакууме

---

- 209** Алмазные отрезные круги

---

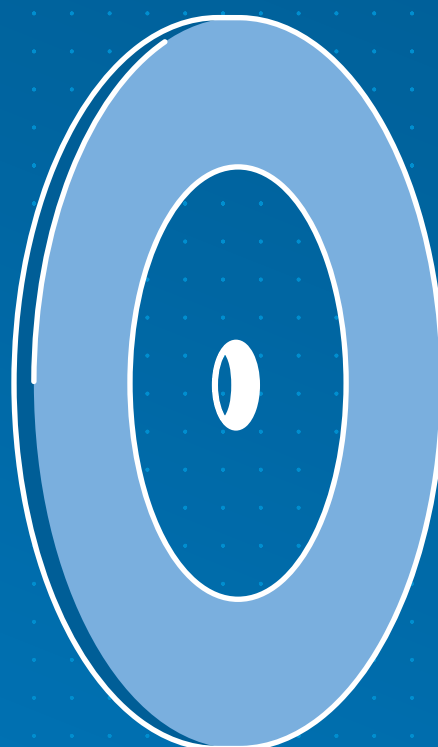
- 217** Алмазные чашечные шлифовальные круги

---




### Обозначение линий продукции

Линии продукции обозначаются соответствующими вкладками вверху таблиц. Подробную информацию см. на страницах **14** и **15**.



## Техническая информация

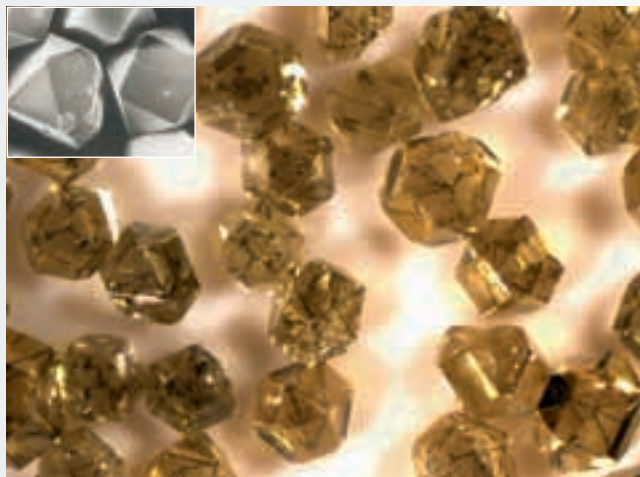
### Алмаз

Алмаз - самый твердый из известных материалов. Выбор алмазов зависит от области применения. Для алмазных отрезных кругов применяются только синтетические алмазы, так как, в отличие от природных алмазов, их свойства можно воспроизводить и регулировать.

При выборе алмазов руководствуются следующими критериями качества:

- степень чистоты;
- определенный предел прочности;
- острота граней;
- постоянство геометрии.

Алмазы подразделяются по степеням качества и величине зерен.

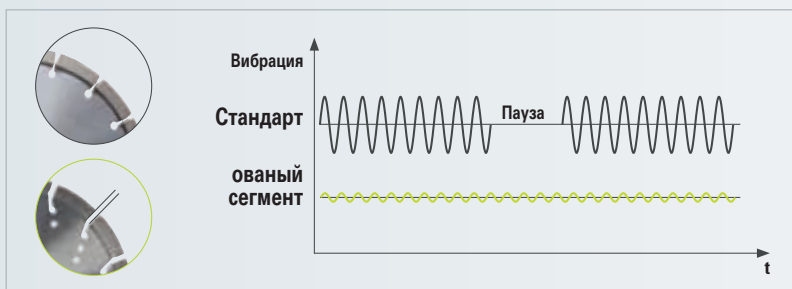
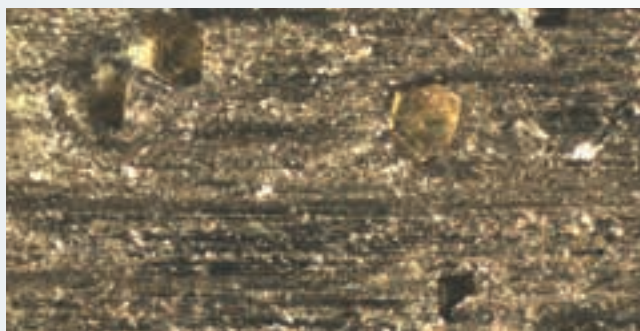


### Сегменты

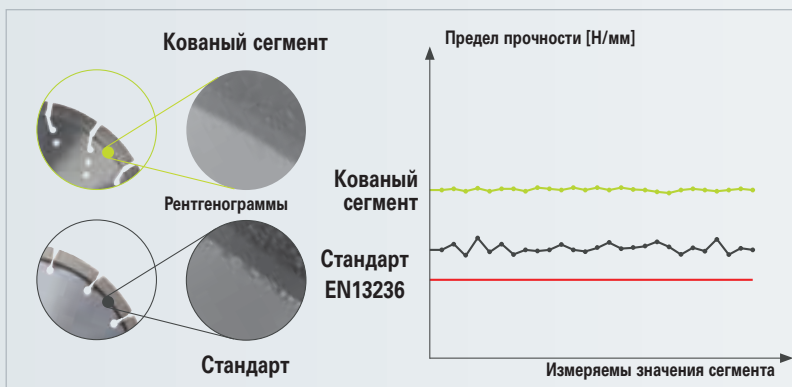
Сегменты состоят из металлического порошка, в который вкраплены алмазы. Металлическая связка должна соответствовать обрабатываемому материалу. Металлический порошок может состоять, например, из бронзы, кобальта, железа, твердых сплавов, карбида вольфрама. Различные свойства металлических порошков отвечают за режущую способность и, что важно, за износ сегмента.

Режущее покрытие изготавливается способом спекания.

Твердую связку выбирают для абразивных строительных материалов, а мягкую связку - для твердых материалов.



Сравнение режущих свойств вибростойких отрезных кругов с частыми зубьями с кованным сегментом



Сварочные свойства кованого сегмента: высочайшая прочность на излом

Благодаря запатентованной кованой геометрии сегментов, даже высокие сегменты могут располагаться с незначительным расстоянием друг от друга. Это значительно снижает вибрационную нагрузку на пользователя. Другим существенным преимуществом является безопасность. Плотные, выкованные без образования пор сегменты обладают сварочными свойствами, которые обеспечивают значительно более высокую прочность на излом, чем обычные спекаемые сегменты.

- Универсальность и скорость за счет новых сплавов для изготовления сегментов;
- Уменьшение вибраций за счет трапециевидной геометрии сегментов;
- Повышение безопасности за счет не имеющих пор ножек сегментов, максимально препятствующих обламыванию сегментов;
- Большой срок службы за счет увеличения высоты сегментов и замедления износа алмазов.

## Указания по применению

Тип	Страница каталога	Плитка			Гранит, твердые материалы			Бетон			Строительные материалы			Асфальт, абразивные материалы			Чугун		
		Керамическая плитка	Керамогранит	Гранитная плитка	Гранит	Порфир	Клинкер	Вармированный бетон	Армированный бетон	Бетонные изделия	Кирпич, кирпичная кладка	Черепица	Газобетон, пензольный камень	Плотный силикатный кирпич	Огнеупорный кирпич	Стяжка	Свежий бетон	Асфальт	Серый чугун
Хорошо подходит (темно-синий квадрат) Подходит (светло-синий квадрат)																			
<b>Алмазные отрезные круги</b>																			
VDCM	208																		
VDC	209																		
LD MULTI S13	210																		
LD 3 S13	211																		
TURBO HP S12	211																		
ABRASIV S13	217																		
LD7 S13	217																		
LD7 S10	218																		
LD3 S10	212																		
TURBO S10	212																		
BLUE CUT plus S10	213																		
BLUE CUT S10	215																		
BC7	213																		
BG-Laser	214																		
TC7	214																		
<b>Отрезные круги для плитки</b>																			
FAST CUT S7	215																		
FLIESE S7	216																		
FC7	216																		
<b>Алмазные чашечные шлифовальные круги</b>																			
DST HP S5	218																		
DST S6	219																		
DST S5	219																		

**High Performance**
**High Performance**

- Очень быстрая резка даже труднообрабатываемых материалов;
- Очень хороший срок службы и универсальность; для профессионального использования.

**Industry**
**Industry**

- Быстрая и надежная резка;
- Хороший срок службы.

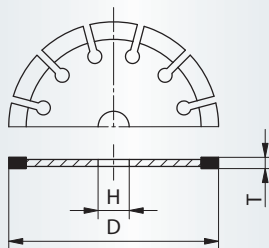
**Base**
**Base**

- Невысокая цена и хорошее качество.



VDCM Multi, необыкновенный отрезной круг почти для любого материала

Пример заказа: A34911152022



Единица упаковки:  
1 шт.  
vмакс.: 80 м/с



Наименование	D мм	T мм	H мм	n макс. (1/мин.)	Артикул №	Рекомендация по применению	
VDCM 115020	115	2,0	22,23	13.300	A34911152022	① 5 8 10 11 12	■
VDCM 125020	125	2,0	22,23	12.200	A34911252022	① 5 8 10 11 12	■
VDCM 180026	180	2,6	22,23	8.500	A34911802622	① 5 8 10 11 12	■
VDCM 230030	230	3,0	22,23	6.600	A34912303022	① 5 8 10 11 12	■

Покрытие сторон из твердосплавного гранулята исключает заклинивание круга в мягких материалах и позволяет получать чистый рез.

**Особые свойства:**

- незначительный нагрев;
- отсутствие образования пыли и запаха;
- неограниченный срок хранения;
- остающийся неизменным диаметр.
- пайка в вакууме;
- высокая агрессивность.

**Идеально подходит для резки**

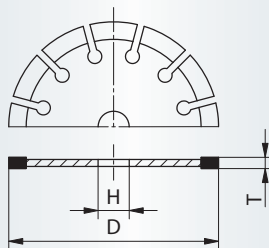
- чугуна (литейного, высокопрочного);
- армированных стекловолокном пластиков;
- латуни и бронзы;
- стали;
- кирпича;
- армированного бетона;
- камня, плитки, древесины.



**High Performance**

## VDC, революция в резке чугуна

Пример заказа: A34901152222



Единица упаковки:

1 шт.

vмакс.: 80 м/с



Наименование	D мм	T мм	H мм	n макс. (1/мин.)	Артикул №	Рекомендация по применению														
VDC 115022	115	2,2	22,23	13.300	A34901152222	5														
VDC 125022	125	2,2	22,23	12.200	A34901252222	5														
VDC 180026	180	2,6	22,23	8.500	A34901802622	5														
VDC 230030	230	3,0	22,23	6.600	A34902303022	5														
VDC 350036	350	3,6	32,00	4.400	A34903503632	5														

НОВИНКА

### Особые свойства:

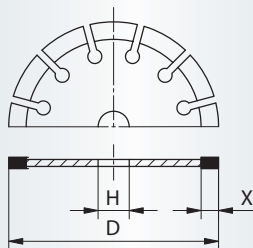
- незначительный нагрев;
- отсутствие образования пыли и запаха;
- неограниченный срок хранения;
- остающийся неизменным диаметр.
- пайка в вакууме;
- высокая агрессивность.

### Идеально подходит для резки

- чугуна (литейного, высокопрочного);
- армированных стекловолокном пластиков;
- латуни и бронзы.

## LD Multi S13, профессиональный круг для гранита, бетона и строительных материалов

Пример заказа: A344031151213083



Единица упаковки:

1 шт.

v макс.: 80 м/с

Ø 300, 350, 400 мм: 100 м/с

Наименование	Исполнение	D мм	Высота сегментов х мм	H мм	n макс. (1/мин.)	Артикул №	Рекомендация по применению														
PROMAX	LD Multi S13	115	13	22,23	13.300	A344031151213083	10	11	14												■
PROMAX	LD Multi S13	125	13	22,23	12.200	A344031251213093	10	11	14												■
PROMAX	LD Multi S13	150	13	22,23	10.200	A344031501213113	10	11	14												■
PROMAX	LD Multi S13	180	13	22,23	8.500	A344031801213133	10	11	14												■
PROMAX	LD Multi S13	230	13	22,23	6.600	A344032301213153	10	11	14												■
PROMAX	LD Multi S13	300	13	25,4	6.400	A344033002213183	10	11	14												▲
PROMAX	LD Multi S13	350	13	25,4	5.500	A344033502213213	10	11	14												▲
PROMAX	LD Multi S13	400	13	25,4	4.800	A344034002213243	10	11	14												▲

### Этот алмазный отрезной круг отличается

- высочайшей универсальностью при оптимальной скорости резания;
- долгим сроком службы;
- очень плавным ходом;
- незначительной вибрацией за счет трапецевидной формы сегментов;
- запатентованной технологией изготовления сегментов методомковки.

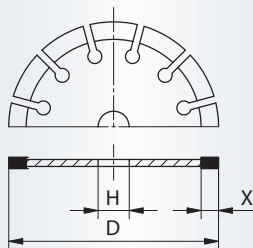
**Способ соединения:** лазерная сварка

**Указание:** По запросу отрезные круги диаметром от 300 мм до 400 мм могут также поставляться с посадочным отверстием Ø 20 мм/Ø 30 мм.

Подробную информацию о применении см. в таблице на странице 207.

**LD3 S13, для суперпроизводительной резки бетона и строительных материалов**

Пример заказа: A344031151713038



Единица упаковки:

1 шт.

v макс.: 80 м/с

Ø 300, 350, 400 мм: 100 м/с

Наименование	Исполнение	D мм	Высота сегментов х мм	H мм	п макс. (1/мин.)	Артикул №	Рекомендация по применению													
PROMAX	LD3 S13	115	13	22,23	13.300	A344031151713083	10	11	14										■	НОВИНКА
PROMAX	LD3 S13	125	13	22,23	12.200	A344031251713093	10	11	14										■	НОВИНКА
PROMAX	LD3 S13	150	13	22,23	10.200	A344031501713113	10	11	14										▲	НОВИНКА
PROMAX	LD3 S13	180	13	22,23	8.500	A344031801713133	10	11	14										▲	НОВИНКА
PROMAX	LD3 S13	230	13	22,23	6.600	A344032301713153	10	11	14										■	НОВИНКА
PROMAX	LD3 S13	300	13	25,4	6.400	A344033002713183	10	11	14										▲	НОВИНКА
PROMAX	LD3 S13	350	13	25,4	5.500	A344033502713213	10	11	14										▲	НОВИНКА
PROMAX	LD3 S13	400	13	25,4	4.800	A344034002713243	10	11	14										▲	НОВИНКА

**Этот алмазный отрезной круг отличается**

- высочайшей универсальностью при оптимальной скорости резания;
- долгим сроком службы;
- очень плавным ходом;
- незначительной вибрацией за счет трапецевидной формы сегментов;
- запатентованной технологией изготовления сегментов методом ковки.

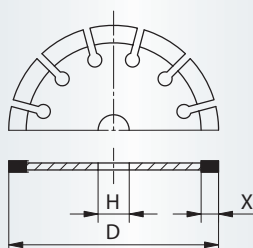
**Способ соединения:** лазерная сварка

**Указание:** По запросу отрезные круги диаметром от 300 мм до 400 мм могут также поставляться с посадочным отверстием Ø 30 мм.

Подробную информацию о применении см. в таблице на странице 207.

**TURBO HP S12, с турбо-сегментами, также для армированного бетона**

Пример заказа: A344031151212093



Единица упаковки:

1 шт.

v макс.: 80 м/с

Наименование	Исполнение	D мм	Высота сегментов х мм	H мм	п макс. (1/мин.)	Артикул №	Рекомендация по применению													
PROMAX	TURBO HP S12	115	12	22,23	13.300	A344031151212093	10	11	14										■	
PROMAX	TURBO HP S12	125	12	22,23	12.200	A344031251212103	10	11	14										■	
PROMAX	TURBO HP S12	150	12	22,23	10.200	A344031501212123	10	11	14										▲	
PROMAX	TURBO HP S12	180	12	22,23	8.500	A344031801212143	10	11	14										■	
PROMAX	TURBO HP S12	230	12	22,23	6.600	A344032301212153	10	11	14										■	

**Этот алмазный отрезной круг отличается**

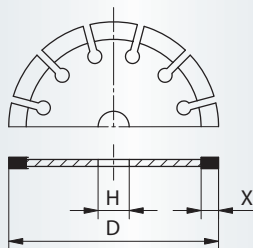
- широким спектром применения;
- долгим сроком службы;
- хорошей скоростью резания.

**Способ соединения:** лазерная сварка

Подробную информацию о применении см. в таблице на странице 207.

## LD3 S10, для множества резов в армированном бетоне и стройматериалах

Пример заказа: A344131151210083



Единица упаковки:

1 шт.  
vмакс.: 80 м/с

Наименование	Исполнение	D мм	Высота сегментов х мм	H мм	п макс. (1/мин.)	Артикул №	Рекомендация по применению															
PREMIUMFLEX	LD3 S10	115	10	22,23	13.300	A344131151210083	10	11														■
PREMIUMFLEX	LD3 S10	125	10	22,23	12.200	A344131251210093	10	11														■
PREMIUMFLEX	LD3 S10	150	10	22,23	10.200	A344131501210113	10	11														▲
PREMIUMFLEX	LD3 S10	180	10	22,23	8.500	A344131801210143	10	11														■
PREMIUMFLEX	LD3 S10	230	10	22,23	6.600	A344132301210163	10	11														■

Этот алмазный отрезной круг отличается

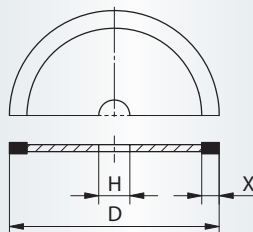
- универсальными возможностями применения для бетона/стройматериалов;
- очень хорошим соотношением цены и качества.

Способ соединения: лазерная сварка

Подробную информацию о применении см. в таблице на странице 207.

## TURBO S10, круг для чистых резов в стройматериалах или бетоне

Пример заказа: A344141151110013



Единица упаковки:

1 шт.  
vмакс.: 80 м/с

Наименование	Исполнение	D мм	Высота сегментов х мм	H мм	п макс. (1/мин.)	Артикул №	Рекомендация по применению															
PREMIUMFLEX	TURBO S10	115	10	22,23	13.300	A344141151110013	10	11														■
PREMIUMFLEX	TURBO S10	125	10	22,23	12.200	A344141251110013	10	11														■
PREMIUMFLEX	TURBO S10	150	10	22,23	10.200	A344141501110013	10	11														▲
PREMIUMFLEX	TURBO S10	180	10	22,23	8.500	A344141801110013	10	11														■
PREMIUMFLEX	TURBO S10	230	10	22,23	6.600	A344142301110013	10	11														■

Этот алмазный отрезной круг отличается

- разнообразными возможностями применения;
- чистыми резами.

Подробную информацию о применении см. в таблице на странице 207.

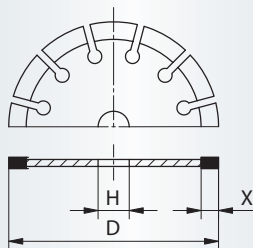


**ROTTLUFF**

**Industry**

**BLUE CUT plus S10, универсальный круг для стройплощадки**

Пример заказа: A344141151110093



Единица упаковки:

1 шт.  
vмакс.: 80 м/с

Наименование	Исполнение	D мм	Высота сегментов х мм	H мм	п макс. (1/мин.)	Артикул №	Рекомендация по применению
PREMIUMFLEX	BLUE CUT plus S10	115	10	22,23	13.300	A344141151110093	10 11
PREMIUMFLEX	BLUE CUT plus S10	125	10	22,23	12.200	A344141251110093	10 11
PREMIUMFLEX	BLUE CUT plus S10	180	10	22,23	8.500	A344141801110093	10 11
PREMIUMFLEX	BLUE CUT plus S10	230	10	22,23	6.600	A344142301110093	10 11

Этот алмазный отрезной круг отличается

- оптимальным соотношением цены и качества.

Подробную информацию о применении см. в таблице на странице 207.

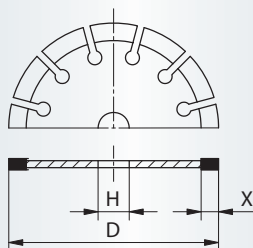


**ROTTLUFF**

**Base**

**BC7, недорогой круг для строительных и ремесленных работ**

Пример заказа: A345241151107085



Единица упаковки:

1 шт.  
vмакс.: 80 м/с

Наименование	Исполнение	D мм	Высота сегментов х мм	H мм	п макс. (1/мин.)	Артикул №	Рекомендация по применению
BASE-X	BC7	115	7	22,23	13.300	A345241151107085	10 11
BASE-X	BC7	125	7	22,23	12.200	A345241251107095	10 11
BASE-X	BC7	230	7	22,23	6.600	A345242301107165	10 11

Подробную информацию о применении см. в таблице на странице 207.

НОВИНКА

НОВИНКА

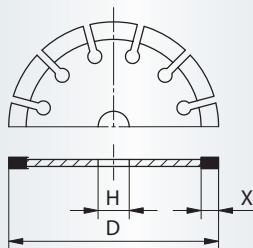
НОВИНКА

**ROTLUFF**

**Base**

## TC7, недорогой турбо-круг, делающий чистыерезы

Пример заказа: A345241151107775



Единица упаковки:

1 шт.

vмакс.: 80 м/с

Наименование	Исполнение	D мм	Высота сегментов х мм	H мм	п макс. (1/мин.)	Артикул №	Рекомендация по применению
<small>НОВИНКА</small> BASE-X	TC7	115	7	22,23	13.300	A345241151107775	10 11
<small>НОВИНКА</small> BASE-X	TC7	125	7	22,23	12.200	A345241251107775	10 11
<small>НОВИНКА</small> BASE-X	TC7	230	7	22,23	6.600	A345242301107775	10 11

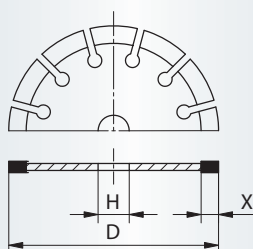
Подробную информацию о применении см. в таблице на странице 207.

**ROTLUFF**

**Base**

## BG-Laser, недорогой круг для гранита и бетона

Пример заказа: A345231251207105



Единица упаковки:

1 шт.

vмакс.: 80 м/с

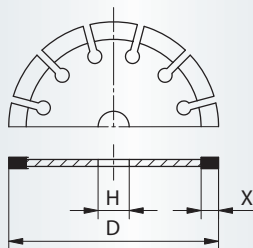
Наименование	Исполнение	D мм	Высота сегментов х мм	H мм	п макс. (1/мин.)	Артикул №	Рекомендация по применению
<small>НОВИНКА</small> BASE-X	BG-Laser	125	7	22,23	12.200	A345231251207105	10 11 14
<small>НОВИНКА</small> BASE-X	BG-Laser	230	7	22,23	6.600	A345232301207165	10 11 14

Способ соединения: лазерная сварка

Подробную информацию о применении см. в таблице на странице 207.

Blue Cut S10, популярный круг для стройплощадки

Пример заказа: A345241001110075



Единица упаковки:

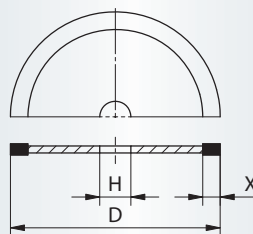
1 шт.  
vмакс.: 80 м/с

Наименование	Исполнение	D мм	Высота сегментов х мм	H мм	п макс. (1/мин.)	Артикул №	Рекомендация по применению														
BASE-X	Blue Cut S10	100	10	16,00	15.300	A345241001110075	10	11												■	НОВИНКА
BASE-X	Blue Cut S10	115	10	22,23	13.300	A345241151110085	10	11												■	НОВИНКА
BASE-X	Blue Cut S10	125	10	22,23	12.200	A345241251110095	10	11												■	НОВИНКА
BASE-X	Blue Cut S10	150	10	22,23	10.200	A345241501110125	10	11												■	НОВИНКА
BASE-X	Blue Cut S10	180	10	22,23	8.500	A345241801110145	10	11												■	НОВИНКА
BASE-X	Blue Cut S10	230	10	22,23	6.600	A345242301110165	10	11												■	НОВИНКА

Подробную информацию о применении см. в таблице на странице 207.

FAST CUT S7, супертонкий турбо-круг для керамики и керамогранита

Пример заказа: A344091151107013



Единица упаковки:

1 шт.  
vмакс.: 80 м/с

Наименование	Исполнение	D мм	Высота сегментов х мм	H мм	п макс. (1/мин.)	Артикул №	Рекомендация по применению														
PROMAX	FAST CUT S7	115	7	22,23	13.300	A344091151107013	12	14												■	
PROMAX	FAST CUT S7	125	7	22,23	12.200	A344091251107013	12	14												■	
PROMAX	FAST CUT S7	150	7	22,23	10.200	A344091501107013	12	14												▲	
PROMAX	FAST CUT S7	180	7	22,23	8.500	A344091801107013	12	14												▲	
PROMAX	FAST CUT S7	230	7	22,23	6.600	A344092301107013	12	14												■	

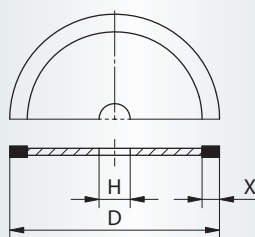
Этот алмазный отрезной круг отличается

- экстратонким покрытием сегментов и усиленной зоной фланца;
- быстрым и чистым резанием самой твердой плитки.

Подробную информацию о применении см. в таблице на странице 207.

## FLIESE S7, популярный отрезной круг для плитки и керамики

Пример заказа: A34411151107013



Единица упаковки:

1 шт.  
vмакс.: 80 м/с

Наименование	Исполнение	D мм	Высота сегментов х мм	H мм	п макс. (1/мин.)	Артикул №	Рекомендация по применению	
PREMIUMFLEX	FLIESE S7	115	7	22,23	13.300	A34411151107013	12	■
PREMIUMFLEX	FLIESE S7	125	7	22,23	12.200	A34411251107013	12	■
PREMIUMFLEX	FLIESE S7	150	7	22,23	10.200	A34411501107013	12	▲
PREMIUMFLEX	FLIESE S7	180	7	22,23	8.500	A34411801107013	12	■
PREMIUMFLEX	FLIESE S7	230	7	22,23	6.600	A34412301107013	12	■

Этот алмазный отрезной круг отличается

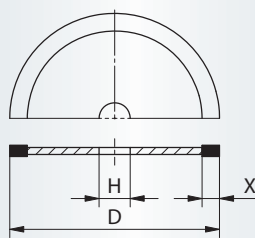
- чистым резанием глазурованной керамики.

Подробную информацию о применении см. в таблице на странице 207.



## FC7, недорогой отрезной круг для плитки

Пример заказа: A34521151107015



Единица упаковки:

1 шт.  
vмакс.: 80 м/с

Наименование	Исполнение	D мм	Высота сегментов х мм	H мм	п макс. (1/мин.)	Артикул №	Рекомендация по применению		
НОВИНКА	BASE-X	FC7	115	7	22,23	13.300	A34521151107015	12	■
НОВИНКА	BASE-X	FC7	125	7	22,23	12.200	A34521251107015	12	■
НОВИНКА	BASE-X	FC7	230	7	22,23	6.600	A345212301107015	12	■

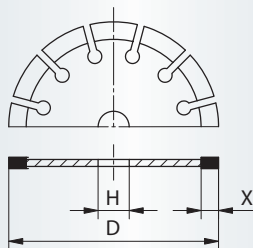
Этот алмазный отрезной круг отличается

- оптимальным соотношением цены и качества.

Подробную информацию о применении см. в таблице на странице 207.

**ABRASIV S13, профессиональный круг для свежего бетона и не только**

Пример заказа: A344053002213203



Единица упаковки:

1 шт.

v макс.: 80 м/с

Ø 300, 350, 400 мм: 100 м/с

Наименование	Исполнение	D мм	Высота сегментов х мм	H мм	п макс. (1/мин.)	Артикул №	Рекомендация по применению														
PROMAX	ABRASIV S13	115	13	22,23	13.300	A344051151213083	10	11	15	16											■
PROMAX	ABRASIV S13	125	13	22,23	12.200	A344051251213093	10	11	15	16											■
PROMAX	ABRASIV S13	180	13	22,23	8.500	A344051801213133	10	11	15	16											▲
PROMAX	ABRASIV S13	230	13	22,23	6.600	A344052301213163	10	11	15	16											■
PROMAX	ABRASIV S13	300	13	25,4	6.400	A344053002213203	10	11	15	16											▲
PROMAX	ABRASIV S13	350	13	25,4	5.500	A344053502213243	10	11	15	16											▲
PROMAX	ABRASIV S13	400	13	25,4	4.800	A344054002213283	10	11	15	16											▲
PROMAX	ABRASIV S13	450	13	25,4	3.400	A344054502213253	10	11	15	16											▲
PROMAX	ABRASIV S13	500	13	25,4	3.100	A344055002213303	10	11	15	16											▲

**Этот алмазный отрезной круг отличается**

- высокой универсальностью при оптимальном сроке службы;
- очень плавным ходом;
- незначительной вибрацией за счет трапецевидной формы сегментов;
- запатентованной технологией изготовления сегментов методом ковки.

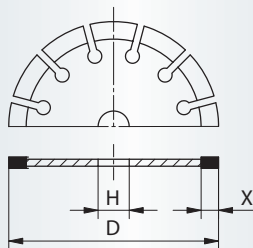
**Способ соединения:** лазерная сварка

**Указание:** По запросу отрезные круги диаметром от 300 мм до 400 мм могут также поставляться с посадочным отверстием Ø 30 мм.

Подробную информацию о применении см. в таблице на странице 207.

**LD7 S13, для суперпроизводительной резки асфальта**

Пример заказа: A344073002213183



Единица упаковки:

1 шт.

v макс.: 80 м/с

Ø 300, 350, 400 мм: 100 м/с

Наименование	Исполнение	D мм	Высота сегментов х мм	H мм	п макс. (1/мин.)	Артикул №	Рекомендация по применению														
PROMAX	LD7 S13	300	10	25,4	6.400	A344073002213183	15	16													■
PROMAX	LD7 S13	350	10	25,4	5.400	A344073502213213	15	16													■
PROMAX	LD7 S13	400	10	25,4	4.700	A344074002213243	15	16													■
PROMAX	LD7 S13	450	10	25,4	3.400	A344074502213253	15	16													▲
PROMAX	LD7 S13	500	10	25,4	3.100	A344075002213303	15	16													▲

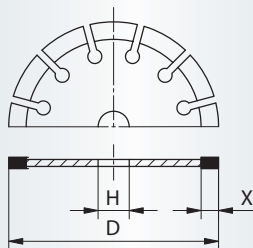
**Этот алмазный отрезной круг отличается**

- технология ковки;
- лазерная сварка.

Подробную информацию о применении см. в таблице на странице 207.

## LD7 S10, для безупречной резки асфальта

Пример заказа: A344173002210183



Единица упаковки:

1 шт.  
vмакс.: 80 м/с

Наименование	Исполнение	D мм	Высота сегментов х мм	H мм	п макс. (1/мин.)	Артикул №	Рекомендация по применению														
PREMIUMFLEX	LD7 S10	300	10	25,4	5.100	A344173002210183	15	16													▲
PREMIUMFLEX	LD7 S10	350	10	25,4	4.400	A344173502210213	15	16													■
PREMIUMFLEX	LD7 S10	400	10	25,4	3.800	A344174002210243	15	16													■
PREMIUMFLEX	LD7 S10	450	10	25,4	3.400	A344174502210283	15	16													▲
PREMIUMFLEX	LD7 S10	500	10	25,4	3.100	A344175002210303	15	16													▲

Этот алмазный отрезной круг отличается:

- сегментами специальной формы для плавного хода и защиты основы.

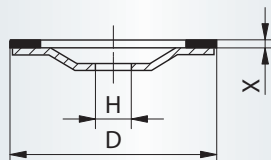
Способ соединения: лазерная сварка

Указание: По запросу отрезные круги диаметром от 300 мм до 400 мм могут также поставляться с посадочным отверстием Ø 30 мм.

Подробную информацию о применении см. в таблице на странице 207.

## DST HP S5, для высочайших требований к производительности и плавности хода

Пример заказа: A344331001505083



Единица упаковки:

1 шт.  
vмакс.: 80 м/с

Наименование	Исполнение	D мм	Высота сегментов х мм	H мм	п макс. (1/мин.)	Артикул №	Рекомендация по применению															
PROMAX	DST HP S5	100	5	22,23	15.300	A344331001505083	10	11	14												▲	
PROMAX	DST HP S5	125	5	22,23	12.200	A344331251505083	10	11	14													■
PROMAX	DST HP S5	180	5	22,23	8.500	A344331801505123	10	11	14													▲

Этот алмазный чашечный шлифовальный круг отличается

- высокопроизводительными сегментами для максимального съема материала;
- универсальным сплавом сегментов для обработки бетона/гранита;
- малой рабочей вибрацией за счет индукционной сварки сегментов (отсутствием дисбаланса в инструменте);
- оптимальным отводом материала прямо у сегмента.

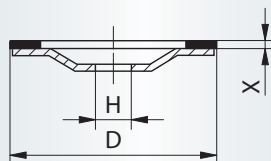
Подробную информацию о применении см. в таблице на странице 207.

ROTLUFF

Industry

DST S6, чашечный шлифовальный круг универсального применения

Пример заказа: A344431251606183



Единица упаковки:

1 шт.  
vмакс.: 80 м/с

Наименование	Исполнение	D мм	Высота сегментов х мм	H мм	п макс. (1/мин.)	Артикул №	Рекомендация по применению
PREMIUMFLEX	DST S6	125	6	22,23	12.200	A344431251606183	10 11
PREMIUMFLEX	DST S6	180	6	22,23	8.500	A344431801606183	10 11

Этот алмазный чашечный шлифовальный круг отличается

- очень хорошим соотношением цены и качества;

- оптимальным расположением сегментов для высокой производительности и получения чистой поверхности.

Подробную информацию о применении см. в таблице на странице 207.

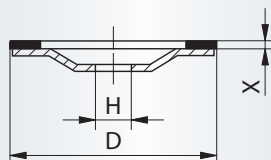


ROTLUFF

Base

DST S5, недорогой чашечный шлифовальный круг для многих видов применения

Пример заказа: A345531151607185



Единица упаковки:

1 шт.  
vмакс.: 80 м/с

Наименование	Исполнение	D мм	Высота сегментов х мм	H мм	п макс. (1/мин.)	Артикул №	Рекомендация по применению
BASE-X	DST S5	115	5	22,23	13.300	A345531151607185	10 11
BASE-X	DST S5	125	5	22,23	12.200	A345531251607185	10 11

Подробную информацию о применении см. в таблице на странице 207.

НОВИНКА

НОВИНКА

## Заметки

