



## МЕХАНИЗИРОВАННЫЕ ТИСКИ

НИЗКИЕ СТАЛЬНЫЕ ТИСКИ

серия **VE-N** VE100N • VE125N  
VE160N • VE200N

- Низкий стальной корпус
- Высокие губки
- Минимальный подъем губок
- Неизменное усилие зажима за счет коленно-рычажного механизма расширения



### ■ Пример использования



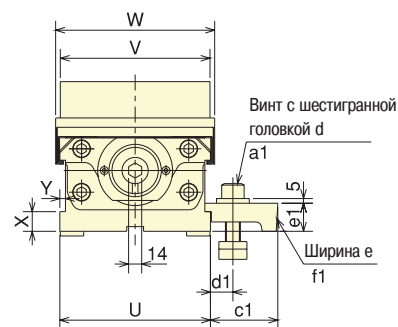
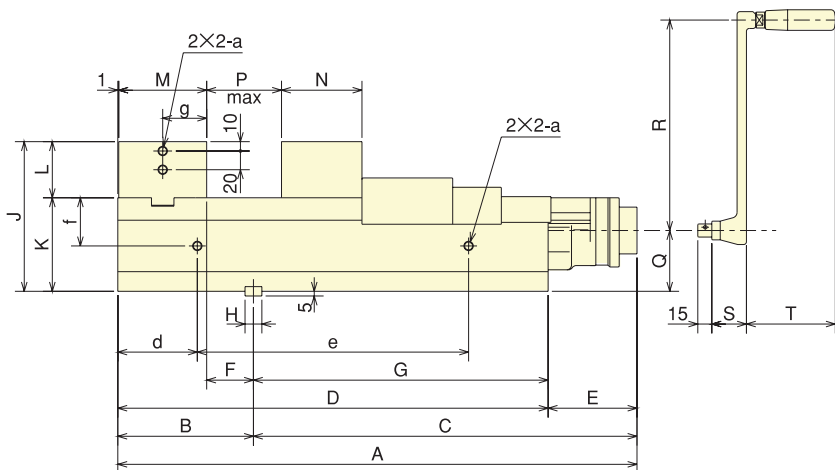
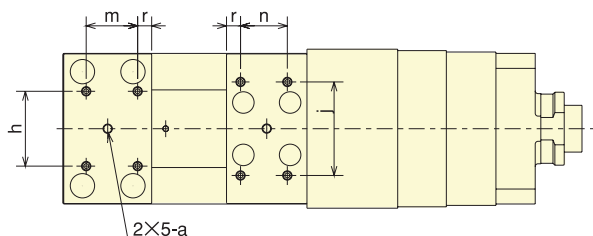


# МЕХАНИЗИРОВАННЫЕ ТИСКИ

НИЗКИЕ СТАЛЬНЫЕ ТИСКИ

серия **VE-N** VE100N • VE125N  
VE160N • VE200N

## ■ Размеры



## ■ Таблица усилий зажима

(Единица : кН)

Диапазон	3	2	1	0
Модель VE 100N	25	17	9	8
Модель VE 125N	30	21	12	8
Модель VE 160N	45	32	20	10
Модель VE 200N	45	32	20	10

Поскольку диапазон «0» представляет собой усилие зажима без какого-либо влияния со стороны механизма расширения, усилие зажима отражает допустимую вместимость

## ■ Характеристики

(Единица : мм)

Модель	Ширина губок	Высота губок	Ход губок	Общая высота	Высота грани закрепления заготовки	Полная ширина	Полная длина	Максимальное усилие зажима (кН)	Масса (кг)
VE100N	100	40	128	115	75	109	355	25	19
VE125N	125	50	204	135	85	135	455	30	35
VE160N	160	60	274	160	100	170	555	45	62
VE200N	200	70	303	180	110	214	605	45	95

## ■ Таблица размеров тисков

(Единица : мм)

Модель	A	B	C	D	E	F	G	H	J	K	L	M	N	P	Q	R	S	T	U
VE100N	355	112.5	242.5	273	82	38.5	160.5	14	115	75	40	73	64	128	43	180	30	72	103
VE125N	455	145	310	370	85	60	225	18	135	85	50	84	76	204	50	180	30	72	126
VE160N	555	145	410	460	95	50	315	18	160	100	60	94	86	274	65	225	37	95	161
VE200N	605	177	428	510	95	74	333	18	180	110	70	102	98	303	75	225	37	95	202

Модель	V	W	X	Y	a	d	e	f	g	h	j	m	n	r	a1	c1	d1	e1	f1
VE100N	100	109	15	5	M 8	90	105	15	36.5	40	70	50	40	10	M12×45	60	14~26	22.5	35
VE125N	125	135	21	6	M10	75	220	44	42	50	80	55	50	10	M16×65	72	15~31	30	45
VE160N	160	170	21	6	M10	85	290	51.5	47	80	100	55	50	15	M16×65	72	15~31	30	45
VE200N	200	214	21	7	M10	115	280	57.5	51	100	150	70	60	15	M16×65	72	15~31	30	45