



## ПОВОРОТНЫЕ СТОЛЫ

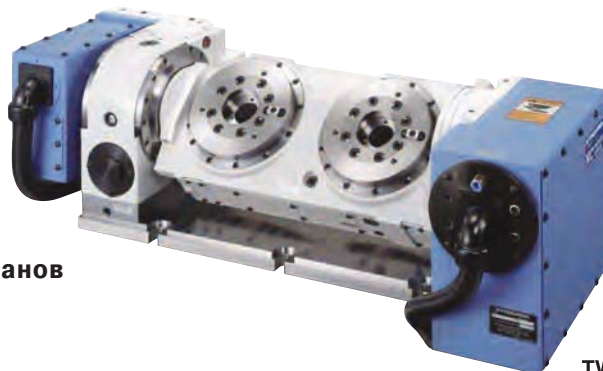
СЕРИЯ ДЕЛИТЕЛЬНО-ПОВОРОТНЫХ СТОЛОВ С ЧПУ

# TW2180

■ Самое компактное исполнение в своем классе — ширина 999 мм

■ Встроенный поворотный элемент позволяет устанавливать механизированные пневмо- или гидроустройства

■ Повышенное усилие фиксации рабочих органов



TW2180

### ■ Характеристики

Модель		TW2180	
Диапазон наклона стола		-110° ~ +110°	
Диаметр стола (мм)		φ 180	
Посадочный диаметр планшайбы (мм)		φ 65H7	
Диаметр отверстия шпинделя (мм)		φ 40	
Межосевое расстояние (мм)		250	
Высота центров (мм)		200	
Способ зажима	Ось вращения		
	Наклонная ось		
Максимальный крутящий момент при зафиксированной оси (Нм) (При пневматике 3.5 МПа)	Ось вращения	400	
	Наклонная ось	800	
Момент инерции двигателя (кг · м <sup>2</sup> )	Ось вращения	0.000383	
	Наклонная ось	0.00035	
Серводвигатель (для спецификации FANUC)		α iF 2/5000	
Передаточное число	Ось вращения	1/90	
	Наклонная ось	1/180	
Макс. частота вращения шпинделя (для спецификации FANUC) (при оборотах двигателя 3000 об/мин)	Ось вращения	33.3	
	Наклонная ось	16.6	
Допустимый момент инерции стола (кг · м <sup>2</sup> )		0.12	
Точность деления (сек)	Ось вращения	30	
	Наклонная ось	60	
Точность позиционирования (сек)		4	
Масса изделия (кг)		247	
Поворотный элемент (опция)		RJ40TW2180	
Допустимая масса детали	при горизонтальном положении (кг) [в горизонтальном]		30
	при вертикальном положении (кг) [в наклонном]		30
Допустимая нагрузка при зафиксированных осях	F (кг)		5
	F×L (Н · м)		800
	F×L (Н · м)		400
Допустимый крутящий момент на червячном колесе при работе с вращающимся столом		F (Н · м) 	250
Допустимый момент, с учетом веса детали, при наклоне		W×L (кгс · м) 	6



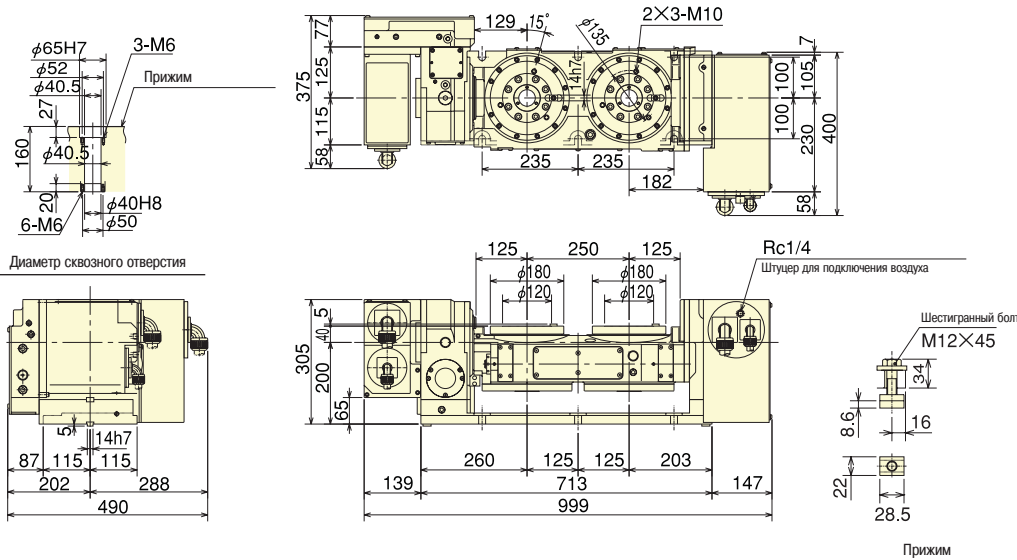
# ПОВОРОТНЫЕ СТОЛЫ

СЕРИЯ ДЕЛИТЕЛЬНО-ПОВОРОТНЫХ СТОЛОВ С ЧПУ

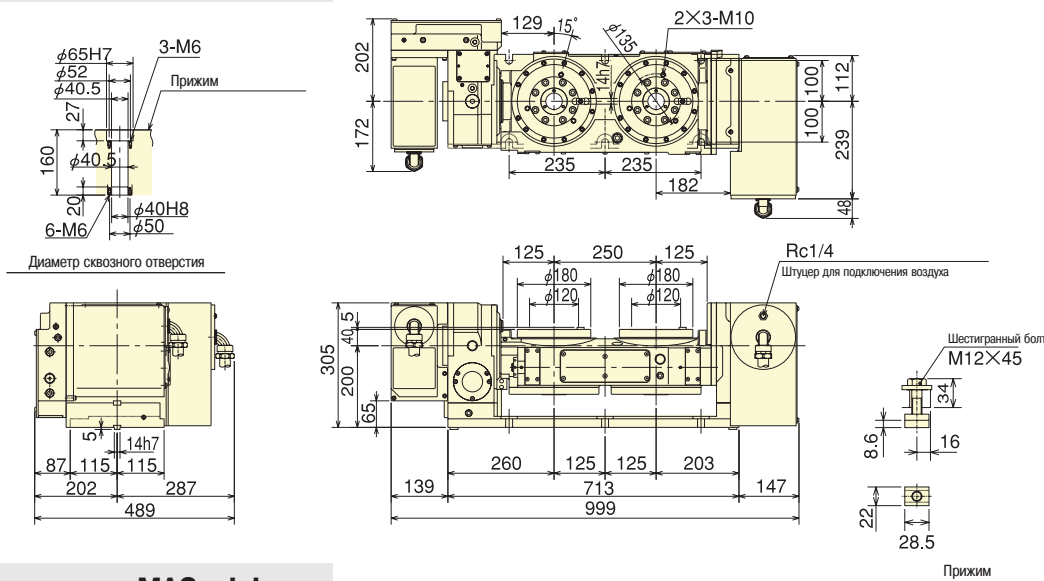
## TW2180

### ■ Технические характеристики для подключения 4-ой оси

TW2180



### С контроллером MAC mini



### С контроллером MAC mini

