

Drilling chuck holders  
and semifinished  
chuck holders

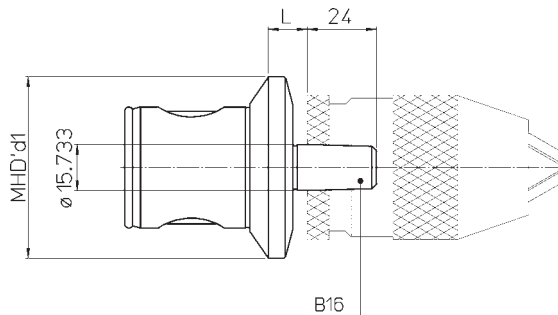
Bohrfutteraufnahme  
und  
Werkzeugaufnahmenrohling

Adaptadores para mandrinos  
portabrocas y adaptadores  
semielaborados

Adaptateurs pour  
mandrin à percer et  
adaptateurs semi-finis

Adattatori per mandrino  
di foratura  
e adattatori semilavorati

**B16**  
DIN 238



REF.	CODE	MHD' d1	L	kg
B 50/16	65 61 050 0016 0	50	10	0.4
B 63/16	65 61 063 0016 0	63	13.5	0.8

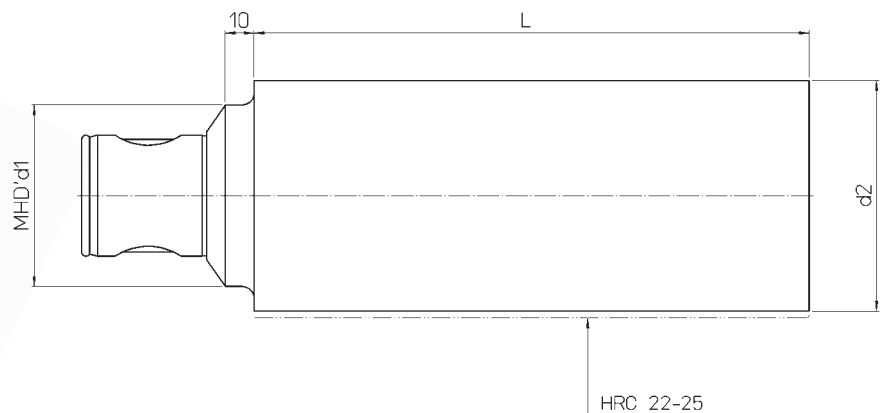
Drilling chuck holders  
with B16 DIN 238 thread.

Bohrfutteraufnahme mit  
Innenkegel B16 nach  
DIN 238.

Adaptadores para  
mandrinos portabrocas  
con acoplamiento B16  
DIN 238.

Adaptateurs pour mandrin  
porte-forets avec cône  
DIN 238.

Adattatori per mandrini  
portapunte con attacco  
B16 DIN 238.



**NS**

REF.	CODE	MHD' d1	d2	L	kg
NS 50	65 72 050 0160 0	50	63	160	4.2
NS 63	65 72 063 0200 0	63	80	200	8.7
NS 80	65 72 080 0250 0	80	100	250	16

Semifinished chucking  
holders for special tools,  
manufactured with the  
tempered and ground part  
of the MHD' coupling and  
the cylindrical neutral  
part with a hardness  
of HRC 22-25.

Werkzeugaufnahmenrohlinge  
mit gehärtetem und  
geschliffenem MHD'  
Kupplungsteil und  
zylindrischem Teil mit  
Härte HRC 22-25.

Adaptadores  
semielaborados para  
herramientas especiales,  
realizados con la parte  
del acoplamiento MHD'  
templada y rectificada y la  
parte cilíndrica neutra con  
dureza HRC 22-25.

Adaptateurs semi-finis  
pour outils spéciaux,  
réalisés avec la partie  
de l'accouplement MHD'  
tempérée et rectifiée  
et la partie cylindrique  
neutre avec dureté  
HRC 22-25.

Adattatori semilavorati  
per utensili speciali,  
realizzati con la parte  
dell'accoppiamento MHD'  
temprata e rettificata  
e la parte cilindrica neutra  
con durezza HRC 22-25.

