

# MODULHARD'ANDREA

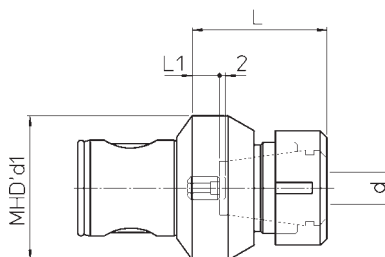
Collets chucking tools

Spannzangenfutter

Adaptadores para pinzas elásticas

Adaptateurs pour pinces de serrage

Adattatori per pinze elastiche



**PE**  
ER DIN 6499

Supplied without collets and clamping wrenches

Ohne Spannzangen und Spannschlüssel.

Pinzas elásticas y llaves de apriete excluidas

Sans pinces et clés de serrage

Pinze elastiche e chiavi di serraggio escluse

REF.	CODE	MHD' d <sub>1</sub>	d	L	L <sub>1</sub>	kg			N-m			
PE 16 / ER11M	65 57 016 0011 0	16	0.5 ~ 7	25	2.5	0.03	ER-11M	E11M	30			
PE 20 / ER16M	65 57 020 0016 0	20	0.5 ~ 10	32	1	0.06	ER-16M	E16M	40			
PE 25 / ER20M	65 57 025 0020 0	25	1 ~ 13	40	2.5	0.15	ER-20M	E20M	80			
PE 32 / ER25M	65 57 032 0025 0	32	1 ~ 16	42	1.5	0.25	ER-25M	E25M	160			
PE 40 / ER25	65 57 040 0025 0	40		45	5	0.4				UM/ER25	E25	200
PE 50 / ER25	65 57 050 0025 0	50		48	7	0.7						
PE 50 / ER32	65 57 050 0032 0		63	2 ~ 20	55	8	1	UM/ER32	E32	220		
PE 63 / ER32	65 57 063 0032 0	59			12	1.3						
PE 63 / ER40	65 57 063 0040 0	3 ~ 26		64			1.5	UM/ER40	E40	250		

Collet chucks to DIN 6499 sizes ER 11, ER 16, ER 20, ER 25, ER 32, ER 40 supplied with axial adjustment screw and without collets.

Spannzangenfutter nach DIN 6499, Größen ER 11, ER 16, ER 20, ER 25, ER 32, ER 40 mit Axialverstellungsschraube. Sie werden ohne Spannzangen geliefert.

Adaptadores portapinzas elásticas DIN 6499 tamaños ER 11, ER 16, ER 20, ER 25, ER 32, ER 40, completos con tornillos para la regulación axial. Los adaptadores se suministran sin pinzas elásticas.

Adaptateurs porte-fraises flottants DIN 6499, tailles ER 11, ER 16, ER 20, ER 25, ER 32, ER 40 avec vis de réglage axial. Les adaptateurs sont pourvus sans pinces.

Adattatori portapinze elastiche DIN 6499 grandezze ER 11, ER 16, ER 20, ER 25, ER 32, ER 40 completi di vite per la regolazione assiale. Gli adattatori vengono forniti senza pinze elastiche.

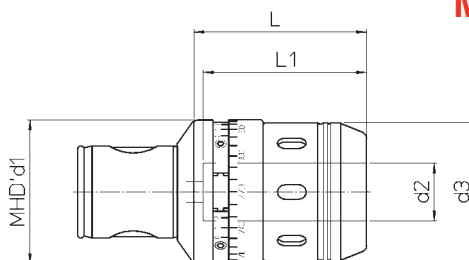
Ultra-tight toolholder FORCE

FORCE Spannzangenfutter mit hochfester Werkzeugspannung

Adaptadores de fuerte bloqueo FORCE

Adaptateurs à serrage fort FORCE

Adattatori a forte serraggio FORCE



**MHD' FORCE**

REF.	CODE	MHD' d <sub>1</sub>	d <sub>2</sub>	d <sub>3</sub>	L	L <sub>1</sub>	kg
FORCE 50/20 HS	65 63 050 0020 5	50	20	48	60	60	1
FORCE 63/32 HS	65 63 063 0032 5	63	32	66	80	80	2

Supplied without collets and clamping wrenches

Ohne Spannzangen und Spannschlüssel.

Pinzas elásticas y llaves de apriete excluidas

Sans pinces et clés de serrage

Pinze elastiche e chiavi di serraggio escluse

p. 240-242

p. 230-231

