

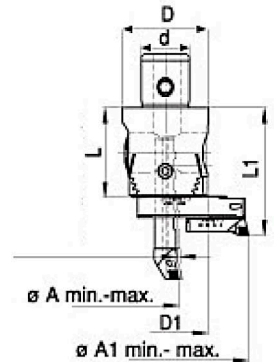
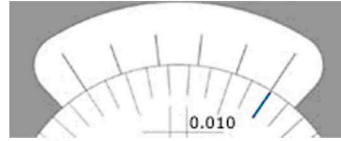
Чистовая универсальная расточная головка на диаметры Ø3-320 мм

Посадочное место под расточные резцы с хвостовиком диаметром Ø16 мм.

Точность настройки: за один оборот лимба резец перемещается на 0,25 мм (на сторону, 0,5 мм на диаметр).

Цена деления лимба: 0,01 мм на диаметр.

Точность по нониусу: 0,002 мм на диаметр.



Номер по каталогу	d	D	D1	ØA	ØA1	L	L1
B10.063.025.060	36	63	63	3-88.1	86-320	60	89

Расточные резцы и траверсы заказываются отдельно.

Для диапазона Ø A_{min} – A_{max} используются расточные резцы серий от B54 до B94.

Для диапазона Ø A1_{min} – A1_{max} используются траверсы серии B12 и резцовые вставки серии B56.



Траверсы для головки B10 на диаметры Ø86-320 мм.

Траверсы

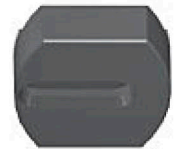
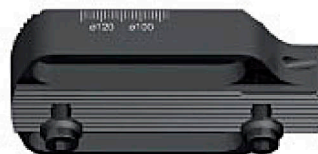
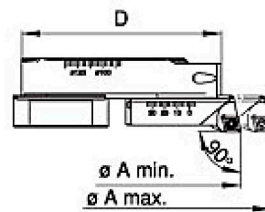
с внутренним подводом СОЖ

Номер по каталогу	D	Ø A min.	Ø A max.
B12.086.164.080	80	86	164
B12.162.320.158	158	162	320

Резцовые вставки

с внутренним подводом СОЖ

Номер по каталогу	Пластина	Ø A min.	Ø A max.
B56.048.006.014	CC ..06 02 ..	86	320
B56.048.009.014	CC ..09 T3 ..	86	320

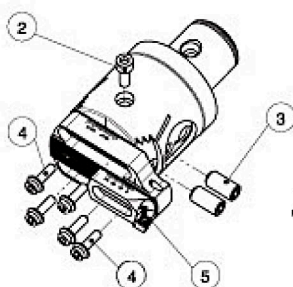


Противовес

для высокоскоростной обработки

Номер по каталогу
B12.038.045.012

Аксессуары



Для головки

Номер по каталогу

	Зажимной винт (2)	Крепежный винт (3)	Крепежный винт (4)
B10.063.025.060	J00.210.006.016	J00.210.010.020	J00.256.005.016

Для резцовой вставки

Номер по каталогу

	Крепежный винт (5)	Ключ
B56. xxx.006. xxx	J00.254.025.006	J00.254.007.000
B56. xxx.009. xxx	J00.254.040.009	J00.254.009.000