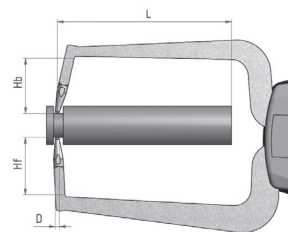


## Калибр-скоба

Для наружных измерений 838 TA



IP65

Обозначение	На складе	Диапазон измерений, мм	Цена деления, мм	Погрешность, мм	Глубина измерения L, мм	Длина губки Hb, мм	Длина губки Hf, мм	Тип наконечника D, мм	Измерительное усилие, Н
4495551	2	0-20	0,01	0,03	85	24,6	24,6	твердосплавный шарик Ф1,5	1,1-1,6

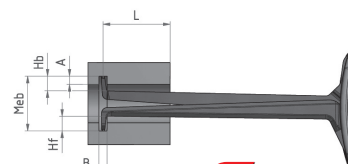
Для внутренних измерений 838 TI



Исполнение А



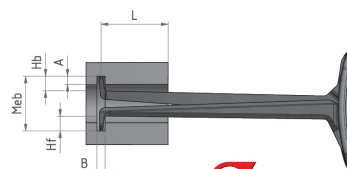
Исполнение В (с ручкой)



IP65

Обозначение	На складе	Диапазон измерений, мм	Цена деления, мм	Погрешность, мм	Глубина измерения L, мм	Макс. глубина канавки А, мм	Мин. ширина канавки В, мм	Длина губки Hb, мм	Длина губки Hf, мм	Тип наконечника D, мм	Измерительное усилие, Н	Исполнение
4495580	2	5-15	0,005	0,015	35	2,3	0,8	2,5	2,5	твердосплавный шарик Ф0,6	0,8-1,2	А
4495581	2	10-30	0,01	0,03	85	5,2	1,2	5,4	5,4	твердосплавный шарик Ф1	1,1-1,6	А
4495582	2	20-40	0,01	0,03	85	7	1,2	7,3	7,3	твердосплавный шарик Ф1	1,1-1,6	А
4495583	2	30-50	0,01	0,03	85	7	1,2	7,3	7,3	твердосплавный шарик Ф1	1,1-1,6	А
4495584	2	40-60	0,01	0,03	85	8,3	1,2	12,2	12,2	твердосплавный шарик Ф1	1,1-1,6	А
4495585	2	50-70	0,01	0,03	85	8,3	1,2	12,2	12,2	твердосплавный шарик Ф1	1,1-1,6	А
4495076	2	15-65	0,05	0,05	175	4,5	2,5	5,3	5,3	твердосплавный шарик Ф1,5	1,2-2	В
4495077	2	40-90	0,05	0,05	175	8	2,5	8,5	8,5	твердосплавный шарик Ф2	1,2-2	В

Электронная для внутренних измерений 838 EI



IP67

Обозначение	На складе	Диапазон измерений, мм	Цена деления, мм	Погрешность, мм	Глубина измерения L, мм	Макс. глубина канавки А, мм	Мин. ширина канавки В, мм	Длина губки Hb, мм	Длина губки Hf, мм	Тип наконечника D, мм	Измерительное усилие, Н
4495590	2	5-15	0,005	0,015	35	2,3	0,8	2,5	2,5	твердосплавный шарик Ф0,6	0,8-1,2
4495591	2	10-30	0,01	0,03	85	5,2	1,2	5,4	5,4	твердосплавный шарик Ф1	1,1-1,6