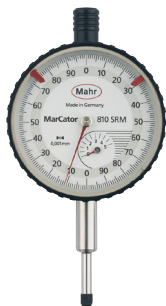


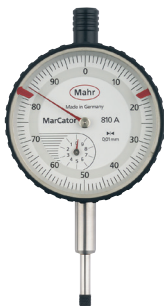
Измерительные головки

- ✓ Диаметр опорной гильзы $\varnothing 8\text{h6}$ мм/
- ✓ Контактный наконечник: шарик $\varnothing 3$ мм, резьба M2,5x0,45 мм.
- ✓ Плоская задняя панель.

Серия MarCator 810



810 SRM



810 A



810 SV

Обозначение	На складе	Модель	Диапазон измерений, мм	Цена деления, мм	Шкала	Наружный диаметр, мм	Специальные характеристики
4311080	5	810SRM	5	0,001	0-100-100	58	ударопрочный
4311050	5	810A	10	0,01	0-100	58	
4321000	2	810SV	40	0,01	0-100	58	ударопрочный

Измерительные головки с отсчетом по шкале Millimess



1003



1004

Обозначение (стандартное. исп.)*	На складе	Модель	Диапазон измерений, мм	Цена деления, мм	Свободный ход, мм	Измерительное усилие, Н
4334000	2	1003	± 50 мкм	1 мкм	2,8	1
4333000	2	1004	$\pm 0,13$ мм	5 мкм	2,5	1

* Поставляется в пластиковом футляре.

Цифровые измерительные головки

Цифровые измерительные головки Extrames

- ✓ Линеаризованная индуктивная система абсолютных измерений.
- ✓ Начало отсчета сохраняется после выключения прибора.
- ✓ Высококонтрастный LCD дисплей с высотой цифр 6,5 мм, шкальная индикация с длиной стрелки 4 мм обеспечивает лучшее визуальное восприятие при контроле concentricности и плоскостности, а также для нахождения возвратной точки при измерении отверстий.
- ✓ Управление прибором может осуществляться дистанционно через интерфейс.
- ✓ Высокопрецизионная шарикоподшипниковая направляющая для увеличения срока службы и уменьшения износа.
- ✓ Устройство управления и индикации поворачивается на 280°.
- ✓ Электропитание от встроенного аккумулятора (40 ч. без дозарядки) либо через сетевой адаптер.
- ✓ Вывод данных*.
- ✓ Заменяемая пружина измерительного усилия**.



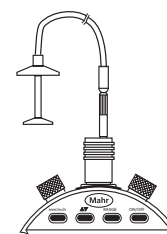
2001

Функции для 2000/2001

Вкл./Выкл.
 RESET - Обнуление цифровой и шкальной индикации
 PRESET - Предварительная установка значений
 Переключение направления отсчета
 RANGE - Переключение диапазона измерений и разрешения
 ABS - Привязка к нулевому электрическому выходному сигналу

Отвод ручной с тросиком 2000h

Обозначение	На складе
4346010	2



Функции для 2001

Сохранение MAX/MIN/MAX-MIN
 TOL - Введение допуска

Обозначение	На складе	Модель	Диапазон измерений переключаемый, мм/дюйм	Разрешение, мм/дюйм	Пределы показаний шкальной индикации, мм/дюйм	Погрешность, мкм	Свободный ход, мм	Наружный диаметр, мм	Измерительное усилие, Н
4346100	2	2001	1,8/0,07"	0,001/0,00005"	±0,030/0,0015"	0,6	2,4	65	0,7-0,9
			1,8/0,07"	0,0005/0,00002"	±0,015/0,0006"	0,6	2,4		
			0,8/0,031"	0,0002/0,00001"	±0,006/0,0003"	0,3	2,9		

* Кабель вывода данных USB 2000 usb 4346023 (2м) - дополнительная опция

**Поставка пружин с измерительным усилием от 0,25Н до 2,5Н по запросу

⚠ Комплект поставки: сетевой адаптер, гофрированные уплотнители, ключ для предварительной регулировки хода

Серия MarCator 1075R



4336010

4336030

Функции

Вкл./Выкл.
 RESET - Обнуление индикации
 PRESET - Предварительная установка значений
 Переключение направления отсчета
 LOCK - Блокировка кнопок
 Auto-OFF по выбору
 DATA - Вывод данных*

Обозначение	На складе	Диапазон измерений, мм	Разрешение, мм/дюйм	Погрешность, мм	Наружный диаметр, мм	Измерительное усилие, Н
4336010	2	12,5	0,01/0,0005"	0,02	59,7	0,5-1
4336030	2		0,001/0,00005"	0,005		0,5-1

* Кабель вывода данных USB 16EXu 4102357 (2м) - дополнительная опция

⚠ Комплект поставки: футляр, батарея CR 2032 (номер по каталогу - 4102520)

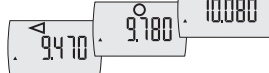
Цифровые измерительные головки

Цифровые измерительные головки MarCator Серия MarCator 1086R



Индикация допусков:

С отображением измеренной величины



Без отображения измеренной величины



Функции

Вкл./Выкл.
RESET - Обнуление индикации
PRESET - Предварительная установка значений
Переключение направления отсчета
LOCK - Блокировка кнопок
TOL - Ввод пределов допуска
Возможность ввода коэффициента для отображаемого значения
HOLD - Фиксация измеренного значения
DATA - Вывод данных*

ⓘ Большой семизначный ЖК-дисплей с высотой цифр 11 мм с возможностью поворота на 330°

Обозначение	На складе	Модель	Диапазон измерений, мм	Разрешение, мм/дюйм	Погрешность, мм	IP	Наружный диаметр, мм	Измерительное усилие, Н
4337120	2	1086 R	12,5	0,001/0,00005"	0,005	42	60,5	0,65-0,90
4337121	3		25	0,001/0,00005"	0,005			0,65-1,15
4337122	2		50	0,001/0,00005"	0,008			1,25-2,70

* Кабель вывода данных USB 16EXu 4102357 (2м) - дополнительная опция

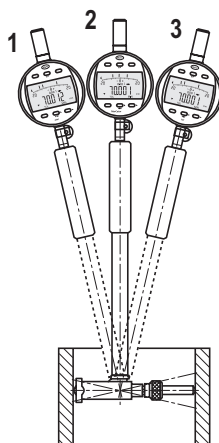
ⓘ Комплект поставки: футляр, батарея CR 2450 (номер по каталогу - 4884464)

Цифровые измерительные головки MarCator Серия MarCator 1087BR

✓ Для двухточечных нутромеров.



4337162



Функции

Вкл./Выкл.
RESET - Обнуление цифровой и шкальной индикации
PRESET - Предварительная установка значений
TOL - Ввод пределов допуска (Зона допуска макс. 1,6 мм)
START/STOP - Поиск возвратной точки
Переключение направления отсчета
Возможность ввода коэффициента для отображаемого значения
ABS - Установка на ноль без потери предустановленного значения
LOCK - Блокировка отдельных кнопок
Оценка GO/±NO GO
Сохранение MAX/MIN
DATA - Вывод данных*

Обозначение	На складе	Диапазон измерений, мм	Разрешение, мм/дюйм	Погрешность, мм	Наружный диаметр, мм	Измерительное усилие, Н
4337162	2	12,5	0,001/0,00005"	0,005	60,5	0,65-0,90

* Кабель вывода данных USB 16EXu 4102357 (2м) - дополнительная опция

ⓘ Комплект поставки: футляр, батарея CR 2450 (номер по каталогу - 4884464)