

## Новый продукт от Kitagawa Europe



### TT150 - новый наклонно-поворотный стол от Kitagawa!

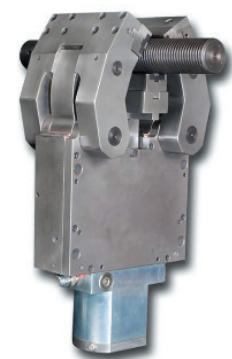
Kitagawa расширяет диапазон наклонно-поворотных столов серии TT - новая модель TT150, предлагает заказчикам больше возможностей для крепления заготовок.

Стандартно поставляется в комплекте со 150 мм планшайбой, также может поставляться с установленным вращающимся устройством подвода для подключения гидравлического или пневматического зажима.

Краткая спецификация:

- Поворотная ось, момент - 350Нм, Скорость - 41.6 об/мин
- Наклонная ось, момент - 550Нм, Скорость - 16.6 об/мин
- Пневмозажим
- Повторяемость - 4 сек (+/- 2 сек)
- Высота центров - 150мм

Чтобы загрузить спецификацию TT150 [нажмите здесь](#).



### Люнет для обработки резьбы

Поверхность, зажимаемая в люнете, не всегда может быть гладкой. Наши люнеты могут поставляться с твердосплавными вставками вместо стандартных роликов в сверхшироких опорах для снижения нагрузки при закреплении за резьбовую часть.

Kitagawa Europe поставляет широкий диапазон специальных люнетов для различных отраслей промышленности.

- Люнет для цилиндрического шлифования и шлифования коленвалов
- Кольцевой люнет для конических заготовок
- Сверхмощный люнет для заготовок весом до 40 т.

Kitagawa Europe поставляет полный комплект аксессуаров для Люнета: установочный кронштейн, переключатели и т.д.

Чтобы увидеть линейку люнетов [нажмите здесь](#). Более того, много спец.люнетов доступны по запросу.



### Стационарное крепление по требованиям заказчика

Бок о бок с поворотными столами Kitagawa предоставляет стационарные зажимные устройства. Семейство данных устройств дополняется новыми сериями PWS и PUES.

Kitagawa предлагает множество различных способов крепления заготовки.

**Серия AS**, использующая стандартные сырые кулачки Kitagawa для радиального зажима, диапазон от 10 мм до 254 мм.

**Серия AT** двухкулачковая версия, которая дополняет Серию AS для зажима неравносторонних заготовок.

**Серия PWS** спроектирована для черновой обработки, обладает не только зажимным усилием, но и втягивающим эффектом, прижимающим заготовку к заднему упору. Идеальны для первой операции черновой обработки литой заготовки.

**Серия PLS** и **Серия PUES** эти статические патроны с втягивающим эффектом являются высокоточной серией, прижимают заготовку к упору как при внешнем, так и при внутреннем зажиме.

Все типы статических патронов могут использоваться на плите по 2, 4 и 6 штук или быть установлены на вращающейся опоре, что позволяет обрабатывать несколько заготовок в течение одной операции. Полный диапазон [здесь](#).