

# ТВЁРДЫЙ СПЛАВ



Путь к лучшему лежит через инновации




# ROUTERS

## РОУТЕРЫ

Для обработки композитных материалов, включая угле- и стеклопластик

# РУКОВОДСТВО ПО ВЫБОРУ

СЕРИЯ	МОДЕЛЬ	ОПИСАНИЕ	РАЗМЕРЫ		СТР.
			МИН	МАКС	
RT1104		ТВЕРДОСПЛАВНЫЕ РОУТЕРЫ	D3.0	D12.0	1186
		РЕКОМЕНДУЕМЫЕ РЕЖИМЫ РЕЗАНИЯ			1187

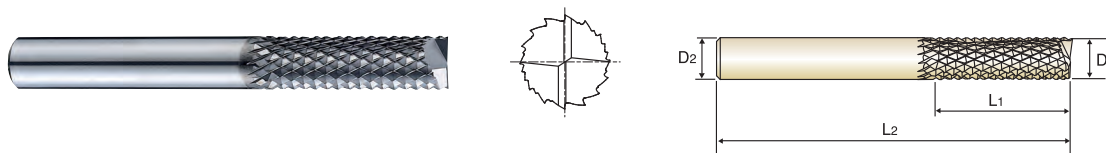
# ТВЕРДОСПЛАВНЫЕ РОУТЕРЫ

◎ : Отлично ○ : Хорошо

P					H	M	K	N					S	
Углерод. сталь	Легиров. сталь	Пред. закален. сталь	Закален. сталь		Высокопрочн. сталь	Нержав. сталь	Чугун	Медь	Графит	Алюминий	Акрил	Угле-пластик	Титан	Жаропрочн. сплав
-HB225	HB225~325	HRc30~40	HRc40~45	HRc45~55	HRc55~70									
												◎		

**ТВЕРДОСПЛАВНЫЕ РОУТЕРЫ**

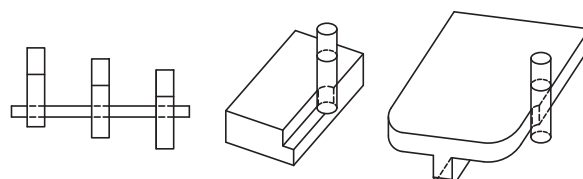
- ▶ Для обработки композитных материалов – угле- и стеклопластика.
- ▶ Минимум расслоения материала и заусенцев.
- ▶ С алмазным износостойким покрытием.



Ед.изм.: мм

Артикул	Диаметр фрезы	Диаметр хвостовика	Длина реж. части	Общая длина
	D1	D2	L1	L2
RT1104030	3.0	3	9	50
RT1104040	4.0	4	12	50
RT1104050	5.0	5	15	50
RT1104060	6.0	6	18	65
RT1104080	8.0	8	24	75
RT1104100	10.0	10	30	85
RT1104120	12.0	12	36	100

Допуск на диаметр фрезы (мм)	Допуск на диаметр хвостовика
-0.02~-0.08	h6



◎ : Отлично ○ : Хорошо

P				H	M	K	N				S		
Углерод. сталь	Легиров. сталь	Пред. закален. сталь	Закален. сталь	Высокопрочн. сталь	Нержав. сталь	Чугун	Медь	Графит	Алюминий	Акрил	Угле-пластик	Титан	Жаропрочн. сплав
~HV225	HV225~325	HRc30~40	HRc40~45 HRc45~55	HRc55~70							◎		

**ТВЕРДОСПЛАВНЫЕ РОУТЕРЫ**
**RT1104 СЕРИЯ**

МАТЕРИАЛ	N					
	УГЛЕПЛАСТИК			СТЕКЛОПЛАСТИК		
ДИАМЕТР	RPM	Подача	Vc	RPM	Подача	Vc
3.0	21220	1270	200	10610	635	100
4.0	15910	1430	200	7950	715	100
5.0	12730	1910	200	6360	950	100
6.0	10610	2225	200	5300	1110	100
8.0	7950	2620	200	3970	1310	100
10.0	6360	3050	200	3180	1525	100
12.0	5300	3390	200	2650	1695	100



RPM = об/мин  
Подача = мм/мин  
Vc = м/мин

ФРЕЗЫ CBN

ФРЕЗЫ i-Xmill

 ФРЕЗЫ i-SMART  
МОДУЛЬНОГО  
ТИПА

ФРЕЗЫ X5070

 ФРЕЗЫ  
4G Mill

 ФРЕЗЫ  
X-POWER

 ФРЕЗЫ  
TitaNox-  
POWER

 ФРЕЗЫ  
JET-POWER

 ФРЕЗЫ  
V7 PLUS

 ФРЕЗЫ  
V7 Mill

 ФРЕЗЫ  
ALU-POWER

 ФРЕЗЫ  
D-POWER  
ДЛЯ ГРАФИТА

 ФРЕЗЫ  
D-POWER  
ДЛЯ УГЛЕПЛАСТИКА

**РОУТЕРЫ**

 ФРЕЗЫ  
CRX S

ФРЕЗЫ K-2

 ФРЕЗЫ  
ОБЩЕГО  
НАЗНАЧЕНИЯ

 ФРЕЗЫ ONLY  
ONE

 ФРЕЗЫ  
TANK-POWER

 ФРЕЗЫ ОБЩЕГО  
НАЗНАЧЕНИЯ  
ИЗ БЫСТРОРЕЖУЩЕЙ  
СТАЛИ

 ФРЕЗЫ ИЗ  
БЫСТРОРЕЖУЩЕЙ  
СТАЛИ

 ТЕХНИЧЕСКИЕ  
ДАННЫЕ