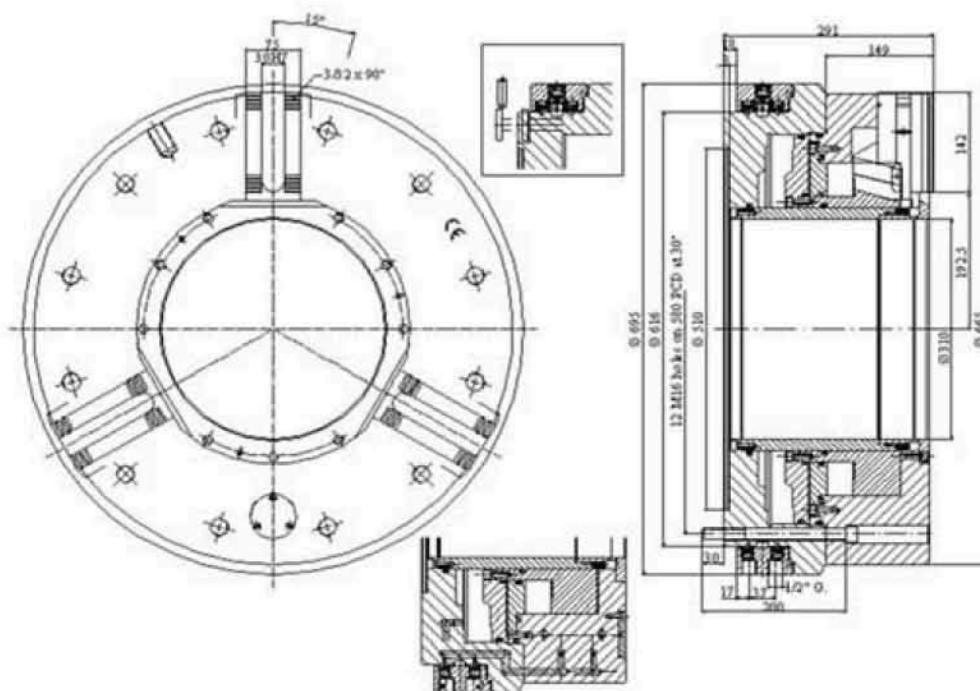


PLATOS AUTOMÁTICOS

POWER CHUCKS

Platos neumáticos con gran paso de barra

Large bore pneumatic power chucks



Model NZD-KTP		630/310	800/410	1000/510
PASO DE BARRA / THRU HOLE	mm	310	410	510
CARRERA DE LA GARRA / JAW STROKE	mm	9,6	9,6	9,6
FUERZA DE AMARRE A 6 BAR / GRIPPING FORCE 6 BAR	KN	235	337	210
VELOCIDAD MÁXIMA / MAX. SPEED	r.p.m.	1000	750	450

Características técnicas

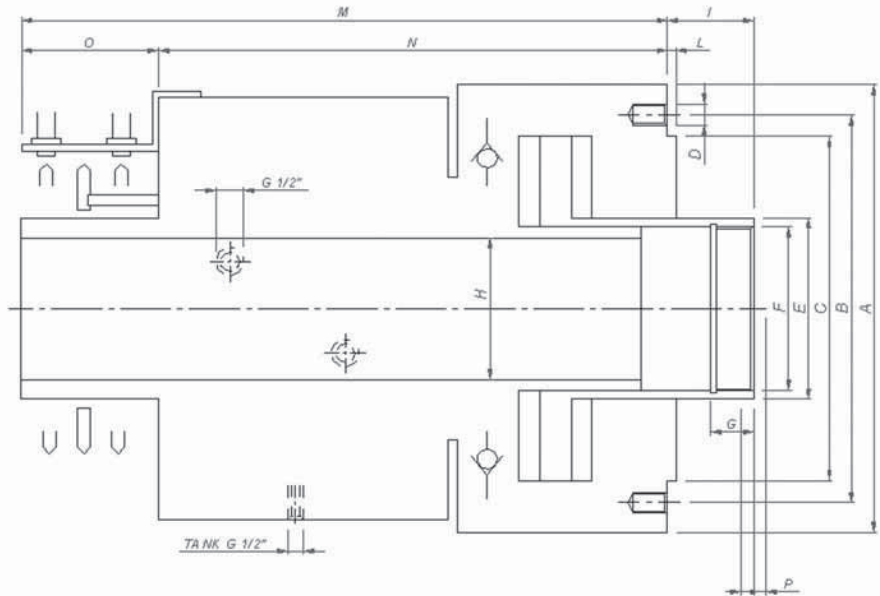
- Cilindro neumático incorporado en el cuerpo del plato.
- Una válvula de seguridad en el plato, mantiene la presión del aire mientras se trabaja incluso cuando la presión es menor que el nivel de seguridad preestablecido.
- Incluye un elemento de control de presión que impide el movimiento de rotación del plato cuando se detecta una fuga de presión.

Technical features

- Pneumatic cylinder built in the chuck body
- A twin security valve in the chuck maintains the air pressure during machining even when the pressure is less than pre-set safety level
- Safety pressure control device that stops the chuck rotation when a pressure lost is detected

Cilindro hidráulico rotativo

Rotating hydraulic cylinder



Model CHC		200-20	220-20	240-20
A	mm	200	220	240
B	mm	175	195	215
C H7	mm	150	170	190
D		M 12 8 x 45°	M 12 8 x 45°	M 16 8 x 45°
E	mm	44	44	44
F		M 30	M 30	M 30
G	mm	45	45	45
H	mm	40	40	40
I	mm	50	50	50
L	mm	5	5	5
M	mm	325	325	325
N	mm	245	245	245
O	mm	80	80	80

Características técnicas

Technical data

Model CHC			200-20	220-20	240-20
Piston area	Pull side	cm ²	150	200	250
	Push side	cm ²	160	210	260
Draw pull at (30Bar)		KN	45	60	75
Max. pressure		Bar	40	40	40
Max. Speed		r.p.m.	4500	4000	3500

- Válvulas de seguridad
- Control de carrera

- Safety valves
- Proximity switches for stroke control

* Las dimensiones indicadas son de información general.

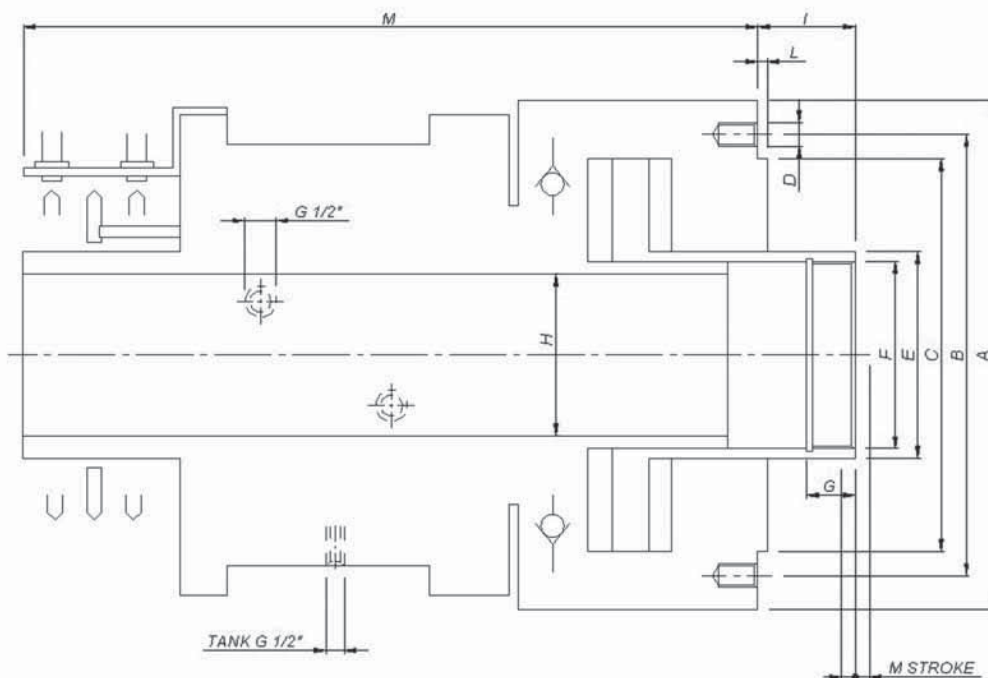
* Dimensions shown as general information only.

PLATOS AUTOMÁTICOS

POWER CHUCKS

Cilindro hidráulico rotativo con paso de barra

Open center rotating hydraulic cylinder



Model	CHGPB		410-220	440-250
A	mm		410	440
B	mm		380	410
C	H7	mm	350	380
D			M 16 8 x 45°	M 16 8 x 45°
E	mm		250	280
F			M 230 x 3	M 260 x 3
G	mm		35	35
H	mm		220	250
I	mm		50	50
L	mm		5	5
M	mm		430	430
N	mm		40	40

Características técnicas

Technical data

Model	CHGPB		410-220	440-250
Piston area	Pull side	cm ²	300	300
	Push side	cm ²	350	350
Draw pull at 30 Bar		KN	90	90
Max. pressure		Bar	35	35
Max. speed		r.p.m.	1300	1000

- Válvulas de seguridad
- Control de carrera

- Safety valves
- Proximity switches for stroke control

* Las dimensiones indicadas son de información general.

* Dimensions shown as general information only.