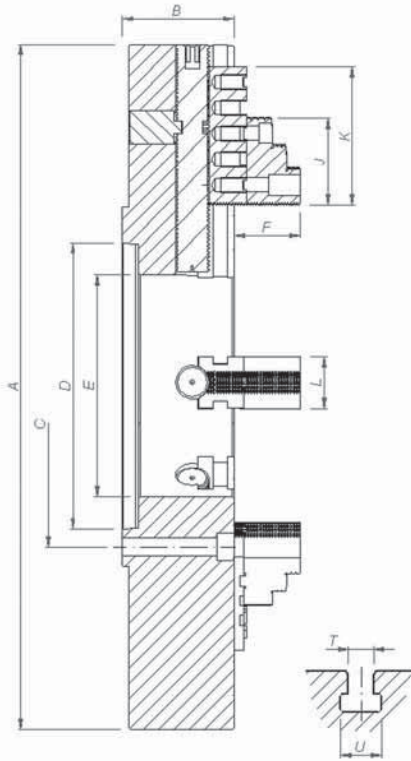




TALLERES DE GUERNICA

Platos de 4 garras independientes de gran paso de barra

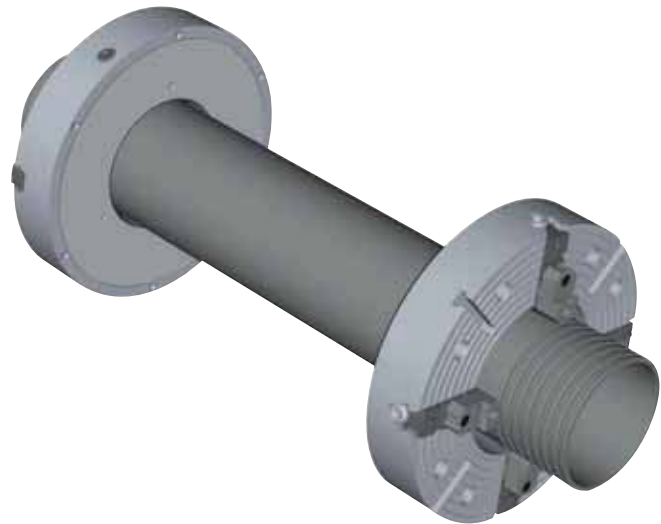
Oil country 4 jaw independent chucks



Ø EX.	CHUCK DIA.	CONO/taper	D	E	C	B	K	F	L	T	U
450	18"	A2-11"	196,8	165	235	146	165	83	60	22	40
530	21"	A2-11"	196,8	167	235	146	165	83	60	22	40
		A2-15"	285,8	167	330,2	146	165	83	60	22	40
600	24"	A2-11"	196,8	167	235	155	203	92	75	22	40
		A2-15"	285,8	267	330,2	155	203	92	75	22	40
		A2-20"	412,8	318	463,6	155	203	92	75	22	40
700	28"	A2-15"	285,8	267	330,2	155	203	92	75	22	40
		A2-20"	412,8	318	463,6	155	203	92	75	22	40
800	32"	A2-15"	285,8	267	330,2	165	203	92	75	22	40
		A2-20"	412,8	318	463,6	165	203	92	75	22	40
900	36"	A2-15"	285,8	267	330,2	165	203	92	75	22	40
		A2-20"	412,8	318	463,6	165	203	92	75	22	40
1000	40"	A2-20"	412,8	318	463,6	165	203	92	75	28	48

- Cuerpo de Acero Forjado
- Garras Especiales según Norma ASA para Trabajos Pesados
- Frente de Garra Rayado para aumentar la Fuerza de Amarre
- Mayor Paso de Barra
- Acoplamiento ASA Tipo A Directo
- PESOS APROXIMADOS

- Forged Steel Body
- Extra Heavy Duty American Standard, Hard Top and Master Jaws
- Gripping surfaces serrated for more holding power
- Large Thru -Hole Standard
- Direct A Type Mounting
- APPROXIMATED WEIGHTS



A mm	A inch	Material	Max R.P.M	Max Par de apriete	Fuerza de amarre	Peso
A mm	A inch	Material	Max R.P.M	Max Torque on Key	Gripping Force	Weight
450	18"	Acero/Steel	1350	40 Da.N.m	11000 DAN	105
530	21"	Acero/Steel	1150	50 Da.N.m	12500 DAN	210
600	24"	Acero/Steel	970	60 Da.N.m	15000 DAN	300
700	28"	Acero/Steel	873	60 Da.N.m	15000 DAN	375
800	32"	Acero/Steel	764	70 Da.N.m	19000 DAN	540
900	36"	Acero/Steel	679	70 Da.N.m	19000 DAN	700
1000	40"	Acero/Steel	611	70 Da.N.m	19000 DAN	820

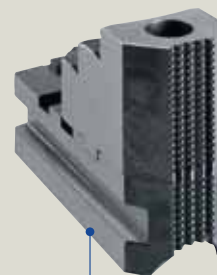
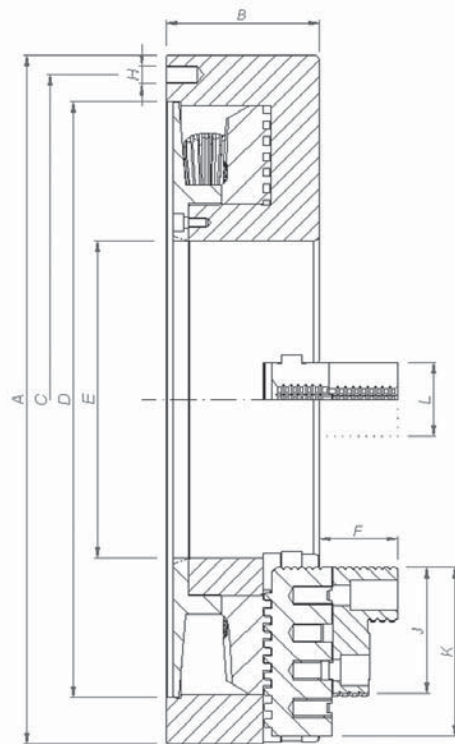
PLATOS MANUALES

MANUAL CHUCKS

Platos universales de 3 garras de gran paso de barra

Oil country 3 jaw self centering chucks

ØB1	Ø inches	CONO/taper	D	E	C	B	F	L	J	K
500	19 2/3	A2-11	196,88	192	235	161	83	60		165
500	19 2/3	A1-15	285,80	200	247,6	161	83	60		165
500	19 2/3	A2-20	412,80	200	463	171	83	60		165
630	24 4/5	A2-15	285,80	280	330,2	168	83	60		165
630	24 4/5	A1-20	412,80	318	368,3	170	83	60		165
700	27 5/9	A2-15	285,80	280	330,2	173	92	75		218
700	27 5/9	A1-20	412,80	318	368,3	175	92	75		218
800	31 1/2	A2-15	285,80	280	330,2	178	92	75		250
800	31 1/2	A2-20	412,80	370/407	463,6	180	92	75		218
900	35 3/7	A2-15	285,80	280	330,2	190	92	75		250
900	35 3/7	A2-20	412,80	370/407	463,6	190	92	75		250
1000	39 3/8	A2-20	412,80	407	463,6	190	92	75		250
1000	39 3/8	A2-28	584,25	470/572	647,6	194	92	75		218



Frente de garra fresado en pico para aumentar la fuerza de amarre

Gripping surfaces serrated for more holding power

A mm	A inch	Material	Max Par de apriete	Fuerza de amarre	Max R.P.M	Peso
A mm	A inch	Material	Max Torque on Key	Gripping Force	Max R.P.M	Weight
500	19 2/3	Acero/Steel	24 Da.N.M	9000 DAN	1222	230
630	24	Acero/Steel	26 Da.N.M	9200 DAN	970	295
700	28	Acero/Steel	70 Da.N.M	11700 DAN	873	370
800	32	Acero/Steel	70 Da.N.M	12300 DAN	764	450
900	36	Acero/Steel	70 Da.N.M	12500 DAN	679	650
1000	40	Acero/Steel	70 Da.N.M	12500 DAN	611	780