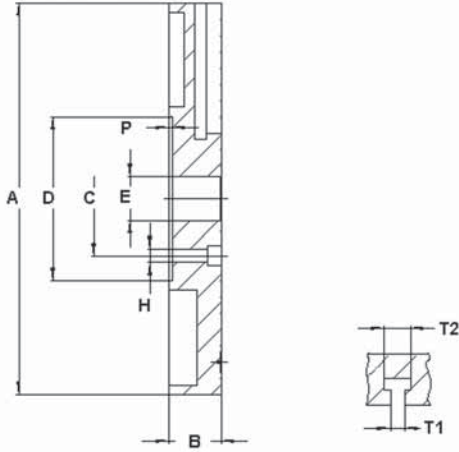


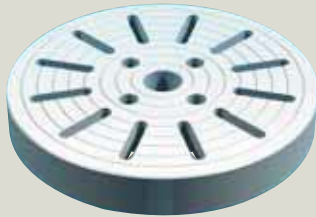
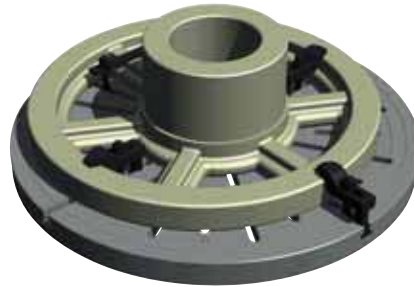
## Platos lisos

## Face plates

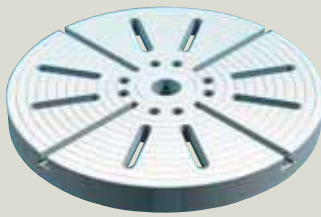


- Cuerpo hierro fundido o acero
- Acoplamiento directo
- Nervios reforzados para mayor rigidez del cuerpo
- Ventanas para amarre con bridas hasta  $\phi 500\text{mm}$
- Ranuras en "t" a partir de  $\phi 600$  (24")
- Diseños especiales según especificaciones
- Otras medidas superiores bajo consulta
- Pesos aproximados

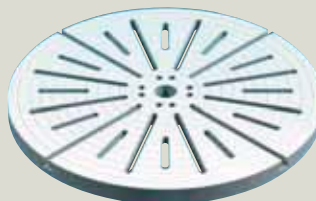
- Cast iron body steel body
- Direct mounting
- Greater body rigidity due to reinforced nerves
- Vents for flange clamping until  $\phi 500$  (19")
- T slots for  $\phi 600$  (24") and above
- Special design according to customer specifications
- Other bigger dimensions on request
- Approximated weights



400 – 500



600 – 1000



1200 – 1500

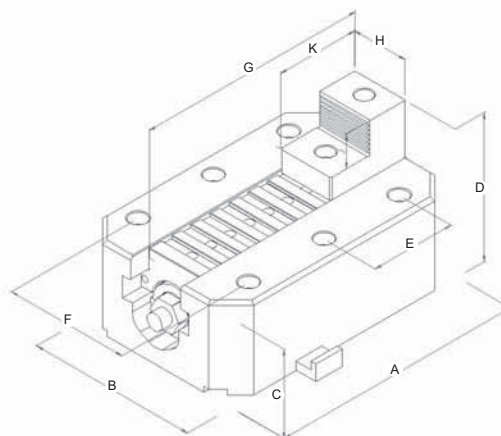
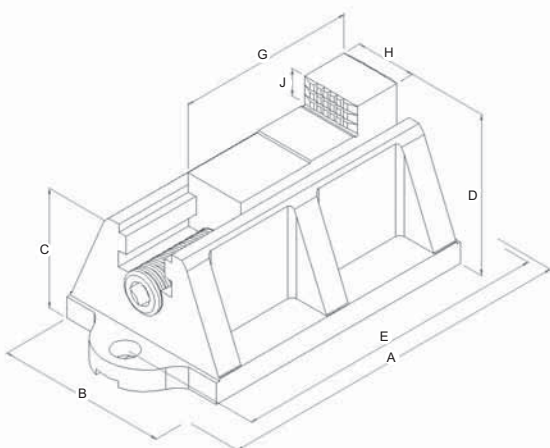
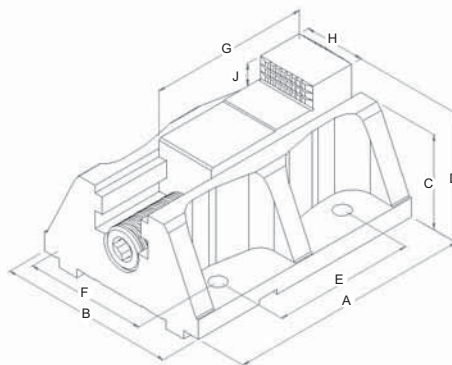
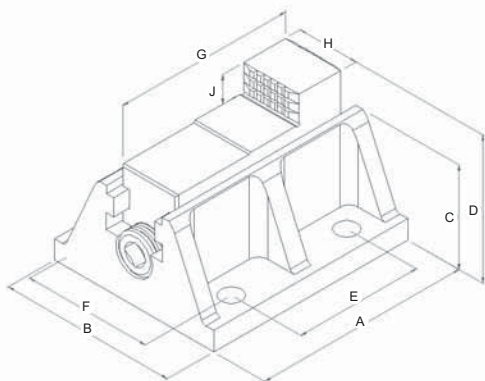
A	A	B	C	D	E	H	T1	T2	Peso/Weight
400	16,00	78	150	210	62	4xM18	-	-	40
500	20,00	75	150	210	65	4xM18	-	-	68
600	24,00	80	168	280	68	4xM18	22	40	122
700	28,00	85	220	280	70	4xM18	22	40	150
800	32,00	85	220	280	75	8xM18	22	40	185
900	36,00	85	220	280	75	8xM18	22	40	360
1000	40,00	90	220	280	80	8xM18	22	40	440
1200	48,00	90	220	300	85	8xM18	28	50	505
1400	56,00	95	220	300	100	8xM20	28	50	500
1500	60,00	95	270	380	100	8xM24	28	50	575

# PLATOS MANUALES

## MANUAL CHUCKS

Bloques soporte

Box Jaws



Modelo	A	B	C	D	E	F	G	H	J
Type 3	210	172	98	139	125	125	180	60	28
4	305	220	118	160	177,8	152,4	20	75	28
6	360	170	118	159	315		180	60	28
7	450	300	160	260	150	220	410	100	60

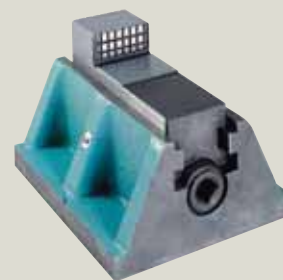
- Cuerpo hierro fundido modelo 3, 4 y 6.
- Modelo 7 en acero con husillos multiplicadores de fuerza
- Diseños especiales según especificaciones
- Otras medidas superiores bajo consulta
- Peso por bloque
- Fuerza de amarre por garra

- Cast iron body type 3, 4 y 6
- Type 7 in steel with power clamping screws
- Special design according to customer specifications
- Other bigger dimensions on request
- Weight each box jaw
- Clamping force per jaw

Modelo	Peso/ Weight	Max Par de apriete Max Torque on Key	Fuerza de amarre Gripping Force
3	16	60 Da.N.m	4000 DAN
4	37	70 Da.N.m	7000 DAN
6	25	60 Da.N.m	4500 DAN
7	155	40/20 Da.N.M	16000 DAN

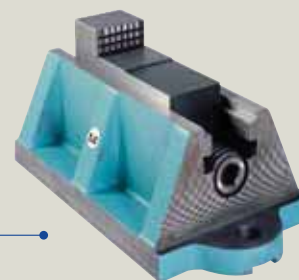
Modelo 3,4

Type 3,4



Modelo 6

Type 6





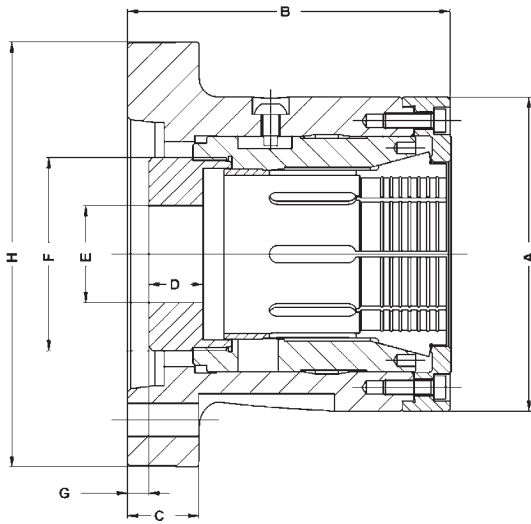
# TALLERES DE GUERNICA

## PLATOS PORTAPINZAS

## COLLET CHUCKS

Portapinzas

Collet chucks



- Platos portapinzas, para pinzas según norma DIN 6343
- Diámetro de barra de 3 a 80 mm.
- Vasos reductores especiales para abarcar mayor gama de pinzas
- Vasos reductores para pinzas de doble cono
- Aplicaciones especiales según demanda
- Suministro de pinzas (norma DIN 6343) en redondo, hexagonal y cuadrado

- Collet chuck according to DIN 6343 norm
- Bar diameter up to 80mm
- Special reduction sleeves for a wider range of collets
- Reduction sleeves for double taper collets
- Special applications according to requirements
- Collets available (DIN 6343 norm), round, hexagonal, and square

MEDIDAS									
DIMENSIONS	TdeG 42	TdeG42A5	TdeG42A6	TdeG60	TdeG60A5	TdeG60A6	TdeG60A8	TdeG80	TdeG80A8
MOUNT	140			170				220	
A	110	110	110	138	138	138	138	162	162
B	133	143	145	148	148	160	156	155	165
C	20	20	20	24	24	27	37	25	37
D	30	30	30	30	30	30	30	30	30
E MAX.	M55X1.5	M55X1.5	M55X1.5	M70X1.5	M70X1.5	M70X1.5	M70X1.5	M90X1.5	M90X1.5
F	62	62	62	80	80	80	80	100	100
G MAX.	11	1	-1	10	10	-2	2	3	-8
G MIN.	4	-6	-8	3	3	-9	-5	-10	-21