

Микрометр со ступенчатыми измерительными поверхностями. Специальная модель

- Ступенчатые измерительные поверхности.
- Измерение пазов, ступенчатых валов, углублений, изделий различной формы и т.п.

Серия 111

DIN 863, Форма D3

Характеристики:

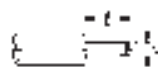
Точность:	Согласно DIN 863-1
Цена деления:	0,01 мм
Шкалы:	стебель и барабан с матовым хромированием Ø18 мм
Шпиндель:	Ø6,35 мм, шаг 0,5 мм/об, фиксатор
Измерительные поверхности:	твердосплавные, притертые, отполированные покрытие эмалью
Скоба:	
Измерительное усилие:	5–10 Н

В комплект входит:

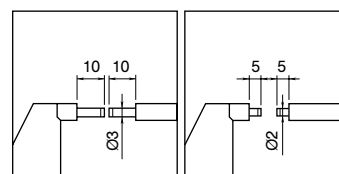
футляр, концевые меры длины (25-100 мм), ключ.



111-115



Диапазон измерений, мм	№	L/d мм	Масса, г
0–25	111–115	10/3	205
25–50	111–116	10/3	305
50–75	111–117	10/3	370
75–100	111–118	10/3	500
0–25	111–215	5/2	205



Характеристики:

Степень защиты:	IP-65
Точность:	Согласно DIN 863-1
Разрешение:	0,001 мм
Шкалы:	стебель и барабан с матовым хромированием Ø18 мм
Шпиндель:	Ø6,35 мм, шаг 0,5 мм/об, фиксатор
Измерительные поверхности:	твердосплавные, притертые, отполированные покрытие эмалью
Скоба:	
Измерительное усилие:	5–10 Н

В комплект входит:

футляр, концевые меры длины (25-75мм.), 1 батарея, ключ.

Дополнительные принадлежности:

№05CZA662 Кабель соединительный (1м)
№05CZA663 Кабель соединительный (2м)

Расходные материалы:

№938882 Батарея SR-44

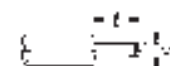
Серия 331

Модель "DIGIMATIC" с выводом данных

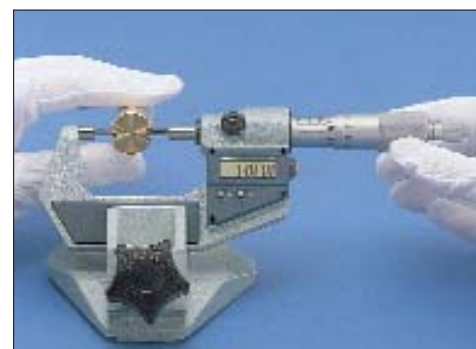
DIN 836, Форма D3



331-251



Диапазон измерений, мм	№	L/d мм	Масса, г
0–25	331–251	10/3	330
25–50	331–252	10/3	470
50–75	331–253	10/3	625
75–100	331–254	10/3	565
0–25	331–261	5/2	330
25–50	331–262	5/2	470
50–75	331–263	5/2	625
75–100	331–264	5/2	565



Микрометр с точечными измерительными поверхностями Специальная модель

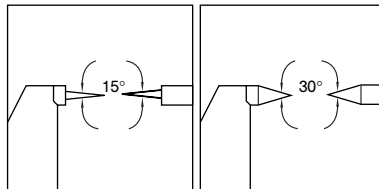
- С конусообразным шпинделем
- Для измерений канавок, выступов и т.п.

Серия 112

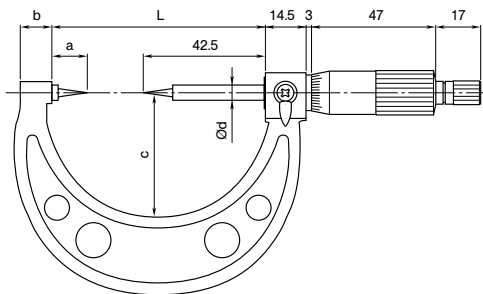
Аналоговая модель



112-201



Диапазон измерений, мм	№	L	a	b	c	Ød	Масса, г
Угол: 15°							
0-25	112-153	55,3	12,8	10	38	6,35	205
25-50	112-154	80,3	12,8	12	49	6,35	305
Угол: 30°							
0-25	112-201	55,3	12,8	10	38	6,35	205
25-50	112-202	80,3	12,8	12	49	6,35	305

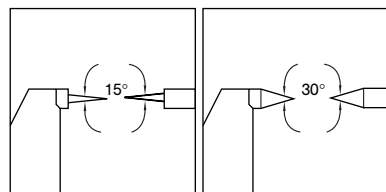


Серия 342

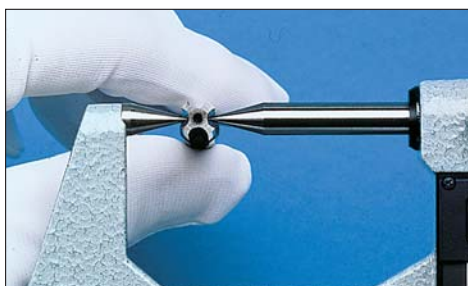
Модель "DIGIMATIC", с выводом данных



342-251



Диапазон измерений, мм	№	Масса, г
Угол: 15°		
0-25	342-251	330
25-50	342-252	470
50-75	342-253	625
75-100	342-254	565
Угол: 30°		
0-25	342-261	330
25-50	342-262	470
50-75	342-263	625
75-100	342-264	565



Характеристики:

Точность: стандарт предприятия
 Предел погрешности: $(2+L/75)$ мкм, где L - измеряемая длина, в мм
 Цена деления: 0,01 мм
 Шкалы: стембель и барабан с матовым хромированием
 Шпиндель: Ø18 мм, шаг 0,5 мм/об, фиксатор
 Измерительные поверхности: твердосплавные, притертые, отполированные, радиус контактной точки 0,3мм.
 Скоба: покрытие эмалью
 Измерительное усилие: 5-10 Н

В комплект входит:

футляр, установочная мера (25-100 мм.), ключ.

Характеристики:

Степень защиты: IP-65
 Точность: стандарт предприятия
 Предел погрешности: $(1+L/75)$ мкм, где L - измеряемая длина, в мм
 Разрешение: 0,001 мм
 Шкалы: стембель и барабан с матовым хромированием
 Шпиндель: Ø18 мм, шаг 0,5 мм/об, фиксатор
 Измерительные поверхности: твердосплавные, притертые, отполированные, радиус контактной точки 0,3мм.
 Скоба: покрытие эмалью
 Измерительное усилие: 5-10 Н

В комплект входит:

футляр, установочная мера (25-100 мм.), ключ, 1 батарея.

Дополнительные принадлежности:

- №05CZA662 Соединительный кабель (1м)
- №05CZA663 Соединительный кабель (2м)

Расходные материалы:

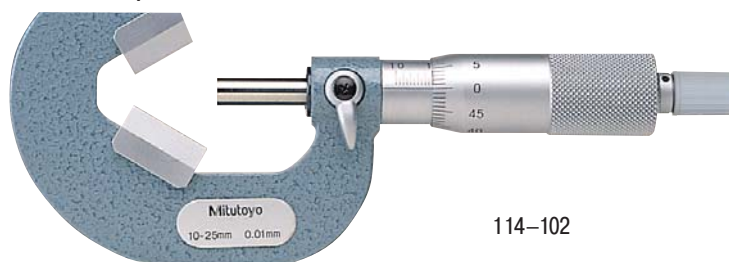
№938882 Батарея SR-44

Призматический микрометр Специальная модель

- С V-образной пяткой
- Для измерений изделия с тремя осевыми пазами, например, таких как, концевых фрез, свёрл, разверток и т.п.

Серия 114

DIN 863, Форма D 10-3



114-102

Характеристики:

Точность: Согласно DIN 863-1
 Цена деления: 0,01 мм
 Шкала: стембель и барабан с матовым хромированием
 Ø 18 мм
 Шпиндель: Ø 6,35 мм,
 шаг 0,75 мм/об, фиксатор
 Измерительные поверхности: угол призмы 60°
 Скоба: покрытие эмалью
 Измерительное усилие: 5-10 Н

В комплект входит:

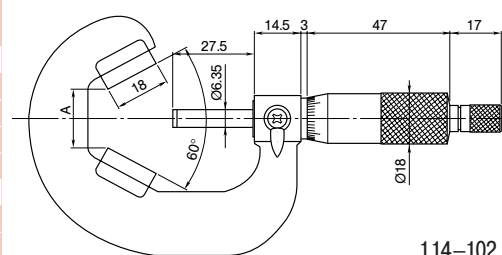
футляр, установочная мера, ключ.

Установочная мера (входит в комплект)

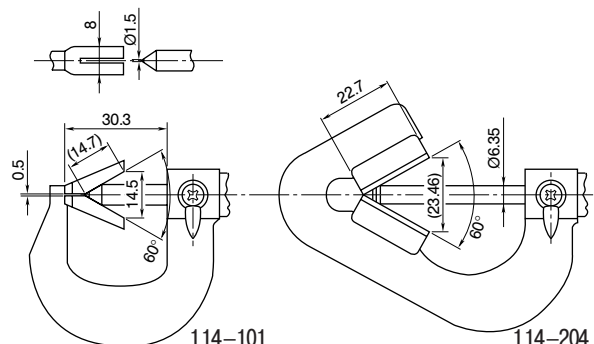
№ 167-327 Ø 5 мм
 № 167-328 Ø 10 мм
 № 167-329 Ø 25 мм

Диапазон измерений, мм	№	A мм	Масса, г
Измерительные поверхности с канавками			
1-15	114-101	0,5	120
10-25	114-102	6,2	280
25-40	114-103	19,14	400
2,3-25	114-204*	0,5	290
Измерительные поверхности без канавок			
1-15	114-161	0,5	120
10-25	114-162	6,2	280

* твердосплавная пятка



114-102



114-101

114-204

Серия 314

Модель "DIGIMATIC", с выводом данных

DIN 836, Форма D 10-3



314-251



314-252

Характеристики:

Точность: Согласно DIN 863-1
 Разрешение: 0,001 мм
 Шкала: стембель и барабан с матовым хромированием,
 Ø 18 мм
 Шпиндель: Ø 6,35 мм,
 шаг 0,75 мм/об, фиксатор
 Измерительные поверхности: угол призмы 60°
 Скоба: покрытие эмалью
 Измерительное усилие: 5-10 Н,
 3-8 Н (314-251, 314-261)

В комплект входит:

футляр, установочная мера, 1 батарея, ключ (установочная мера: см. выше)

Дополнительные принадлежности:

№ 05CZA662 Соединительный кабель (1 м)
 № 05CZA663 Соединительный кабель (2 м)

Расходные материалы:

№ 938882 Батарея SR-44

Диапазон измерений, мм	№	Масса, г
Измерительные поверхности с канавками		
1-15	314-251	275
10-25	314-252	410
25-40	314-253	465
Измерительные поверхности без канавок		
1-15	314-261	275
10-25	314-262	410

Микрометр для наружных измерений Специальная модель

Серия 114

DIN 836, Форма D 10-5

Для измерений наружного диаметра деталей с пятью осевыми пазами: концевых фрез, свёрл, разверток и т.п.



114-121

Диапазон измерений, мм	№	Масса, г
Измерительные поверхности с канавками		
5,0–25	114–121	255
25,0–45	114–122	400
2,3–25	114–137*	220
Измерительные поверхности без канавок		
5,0–25	114–165	255

* Твердосплавная пятка

Серия 115

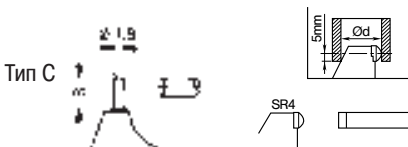
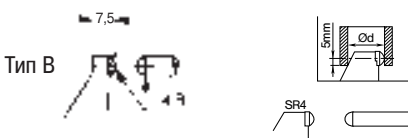
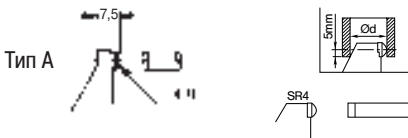
DIN 836, Форма D1(тип А и В)/ Форма D12(тип С)

Для измерения любых криволинейных поверхностей и измерения толщин стенок труб, подшипников, колец и т.п.



115-215

Диапазон измерений, мм	№	Предел погрешности, мкм	L	Мин. Ød, мм	Масса, г
0– 25	115–115	3	–	10	180
25– 50	115–116	3	–	11	240
50– 75	115–117	3	–	17	315
75–100	115–118	4	–	18	375



0– 25	115–215	3	–	10	180
25– 50	115–216	3	–	11	240
50– 75	115–217	3	–	17	315
75–100	115–218	4	–	18	375

0– 25	115–302*	3	4	2	180
-------	----------	---	---	---	-----

* твердосплавный шпindel

Характеристики:

Точность:	Согласно DIN 863-1
Цена деления:	0,01 мм
Шкалы:	стебель и барабан с матовым хромированием, Ø18 мм
Шпindel:	Ø6,35 мм, с фиксатором
Измерительные поверхности:	призма с углом 108°
Скоба:	покрытие эмалью
Измерительное усилие:	5–10 Н

В комплект входит:

футляр, установочная мера, 1 батарея, ключ.

Установочная мера (входит в комплект)

№ 167–327	Ø 5 мм
№ 167–328	Ø 10 мм
№ 167–329	Ø 25 мм

Характеристики:

Точность:	Согласно DIN 863-1 (для типов А и В), стандарт предприятия
Предел погрешности:	3 мкм (тип С).
Цена деления:	0,01 мм
Шкала:	стебель и барабан с матовым хромированием, Ø18 мм
Шпindel:	Ø6,35 мм, шаг 0,5 мм/об, с фиксатором
Измерительные поверхности:	твердосплавные, притертые, отполированные покрытие эмалью
Скоба:	Измерительное
Измерительное усилие:	5–10 Н

В комплект входит:

футляр, установочная мера (от 25-50 мм), ключ.

Микрометр трубный. Специальная модель

Характеристики:

Степень защиты:	IP-65
Точность:	Согласно DIN 863-1 (для типов А и В), стандарт предприятия
Предел погрешности:	3 мкм (тип С, D, E, F)
Разрешение:	0,001 мм
Шкала:	стебель и барабан с матовым хромированием $\varnothing 18$ мм
Шпиндель:	$\varnothing 6,35$ мм, шаг 0,5 мм/об, с фиксатором
Измерительные поверхности:	твердославные, притертые, отполированные покрытие эмалью
Скоба:	
Измерительное усилие:	5–10 Н*, 3–8 Н**

В комплект входит:

фуляр, установочная мера (25-100 мм), ключ, 1 батарея

Дополнительные принадлежности:

№05CZA662 Соединительный кабель (1м)
 №05CZA663 Соединительный кабель (2м)

Расходные материалы:

№938882 Батарея SR-44

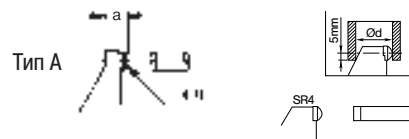
Серии 395

С "DIGIMATIC" интерфейсом для передачи данных DIN 836, Форма D1 (тип А и В), форма D12 (тип С, D, E, F)

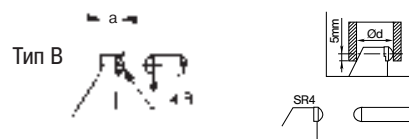
Для измерения любых криволинейных поверхностей, толщин стенок труб, подшипников, колец и т.п.



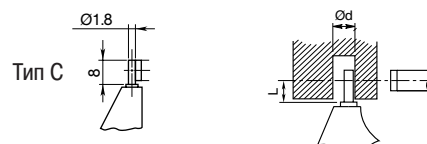
Диапазон измерений, мм	№	Предел погрешности, мкм	L, мм	Мин. $\varnothing d$, мм	a, мм	Масса, г
0–25	395-251*	2	–	15	9	270
25–50	395-252*	2	–	15	9,8	330
50–75	395-253*	2	–	19	12,6	470
75–100	395-254*	3	–	20	14	625



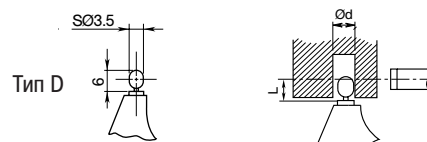
0–25	395-271*	2	–	15	9	270
25–50	395-272*	2	–	15	9,8	330
50–75	395-273*	2	–	19	12,6	470
75–100	395-274*	3	–	20	14	625



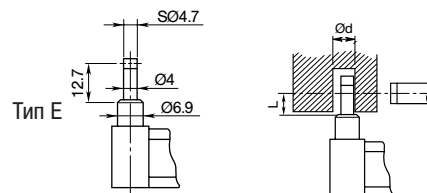
0–25	395-261**	3	4	2	–	270
------	-----------	---	---	---	---	-----



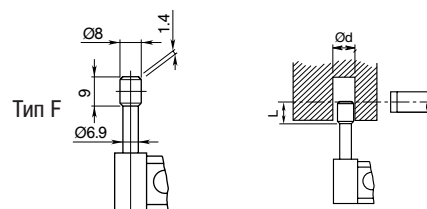
0–25	395-262**	3	4	3,6	–	270
------	-----------	---	---	-----	---	-----



0–25	395-263**	3	12	4,8	–	310
------	-----------	---	----	-----	---	-----



0–25	395-264**	3	22	8,2	–	310
------	-----------	---	----	-----	---	-----

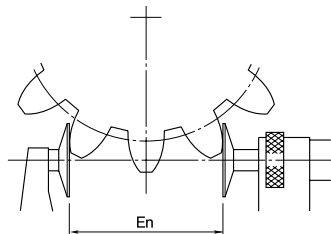
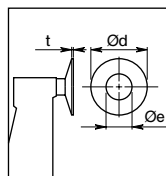


Микрометр для наружных измерений. Специальная модель

- С измерительными поверхностями в форме дисков.
- Для измерений колебаний длины общей нормали, с модулем от 0,5 до 6 мм и для измерений расстояния между впадинами зубьев.

Серия 123

DIN 863, Форма D7

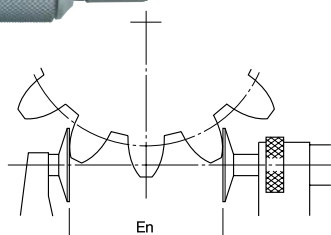
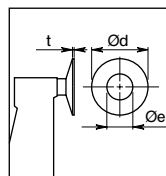


EN = длина общей нормали по трем зубьям

Диапазон измерений, мм	№	Отклонение от параллельности, мкм	Предел погрешности, мкм	Ød, мм	Øe, мм	t, мм	Масса, г
0-25	123-101	4	4	20	8	0,7	200
25-50	123-102	4	4	20	8	0,7	250
50-75	123-103	6	6	20	8	0,7	300
75-100	123-104	6	6	20	8	0,7	375
100-125	123-105	7	7	30	12	1,0	520
125-150	123-106	7	7	30	12	1,0	570
150-175	123-107	7	8	30	12	1,0	730
175-200	123-108	8	8	30	12	1,0	890
200-225	123-109	8	8	30	12	1,0	1000
225-250	123-110	8	9	30	12	1,0	1200
250-275	123-111	9	9	30	12	1,0	1410
275-300	123-112	9	9	30	12	1,0	1680

Серия 323

Тип "DIGIMATIC" с выводом данных
DIN 863, Форма D7



EN = длина общей нормали по трем зубьям

Диапазон измерений, мм	№	Отклонение от параллельности, мкм	Предел погрешности, мкм	Ød, мм	Øe, мм	t, мм	Масса, г
0-25	323-250	4	4	20	8	0,7	290
25-50	323-251	4	4	20	8	0,7	355
50-75	323-252	6	6	20	8	0,7	555
75-100	323-253	6	6	20	8	0,7	610

"ABSOLUTE" QUICK Микрометр

См. стр. 31



Характеристики:

Точность: Стандарт предприятия
 Цена деления: 0,01 мм
 Шкала: стембель и барабан с матовым хромированием, Ø18 мм
 Шпindelь: Ø6,35 мм, шаг 0,5 мм/об, с фиксатором
 Скоба: покрытие эмалью
 Измерительное усилие: 5-10 Н

В комплект входит:

футляр, установочные меры (25-300 мм), ключ.

Характеристики:

Степень защиты: IP-65
 Точность: стандарт предприятия
 Разрешение: 0,001 мм
 Шкала: стембель и барабан с матовым хромированием, Ø18 мм
 Шпindelь: Ø6,35 мм, шаг 0,5 мм/об, с фиксатором
 Скоба: покрытие эмалью
 Измерительное усилие: 3-8 Н

В комплект входит:

футляр, установочная мера (25-100 мм), изоляция, ключ, 1 батарея.

Дополнительные принадлежности:

№05CZA662 Соединительный кабель (1м)
 №05CZA663 Соединительный кабель (2м)

Расходные материалы:

№938882 Батарея SR-44

Микрометр для наружных измерений. Специальная модель

- С невращающимся шпинделем и измерительными поверхностями в форме дисков
- Для измерений мягких материалов, таких как, войлок, резина, картон, ткань и т.п.

Характеристики:

Точность:	Согласно DIN 863-1
Цена деления:	0,01 мм
Шкала:	стебель и барабан с матовым хромированием, Ø18 мм
Шпиндель:	Ø8 мм, шаг 0,5 мм/об, с фиксатором
Скоба:	покрытие эмалью
Измерительное усилие:	5–10 Н

В комплект входит:

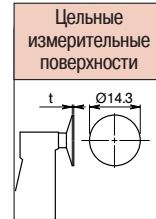
фуляр, установочные меры (25-300 мм), ключ.

Серия 169

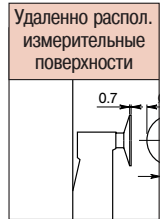
DIN 863, Форма D 6



169-201



169-101

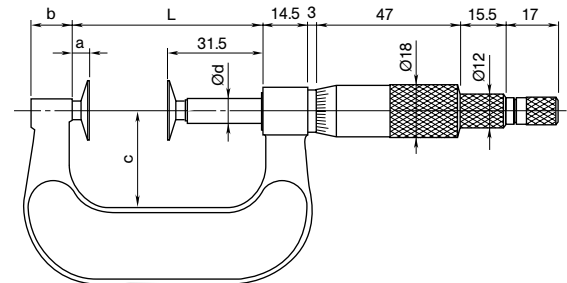


169-201

Диапазон измерений, мм	№	L мм	a мм	b мм	c мм	Ød мм	t мм	Масса, г
С цельными измерительными поверхностями								
0–25	169-101	37,5	6	14	25	8	0,4	230
С удаленно расположенными измерительными поверхностями								
0–25	169-201	37,5	6	14	25	8	0,7	230



169-101 Тарельчатые измерительные поверхности



Характеристики:

Точность:	Согласно DIN 863-1
Разрешение:	0,001 мм
Шкала:	стебель и барабан с матовым хромированием, Ø18 мм
Шпиндель:	Ø6,35 мм, шаг 0,5 мм/об, с фиксатором
Скоба:	покрытие эмалью
Измерительное усилие:	3–8 Н

В комплект входит:

фуляр, установочная мера (25-100 мм), изоляция, ключ, 1 батарея.

Дополнительные принадлежности:

- № 05CZA662 Соединительный кабель (1 м)
- № 05CZA663 Соединительный кабель (2 м)

Расходные материалы:

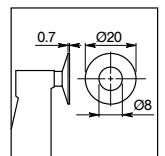
- № 938882 Батарея SR-44

Серия 369

Тип "DIGIMATIC" с выводом данных
DIN 863, Форма D 6



369-250



Диапазон измерений мм	№	Масса, г
0–25	369-250	340
25–50	369-251	480
50–75	369-252	635
75–100	369-253	775

"ABSOLUTE" QUICK Микрометр

См. стр. 31



Микрометр с ножевидными измерительными поверхностями. Специальная модель

- Малые измерительные поверхности
- Для измерений небольших пазов
- Невращающийся шпindel

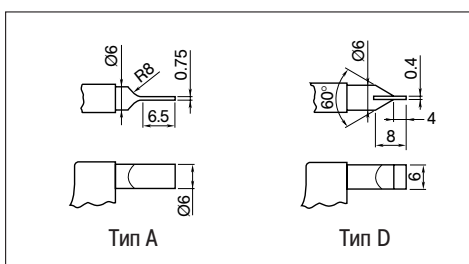
Серия 122

DIN 863, Форма D 4



122-101

Диапазон измерений, мм	№	Масса, г
Тип А		
0-25	122-101	260
25-50	122-102	300
50-75	122-103	360
75-100	122-104	525
100-125	122-105	-
125-150	122-106	-
150-175	122-107	-
175-200	122-108	-
Тип D, с твердосплавными измерительными поверхностями		
0-25	122-141	275
25-50	122-142	315



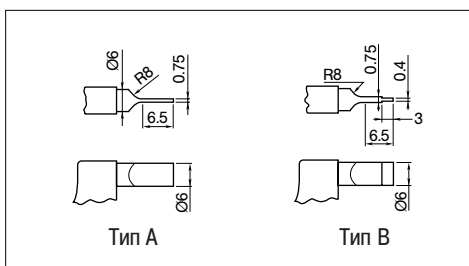
Серия 422

Тип "DIGIMATIC" с выводом данных
DIN 863, Форма D 4

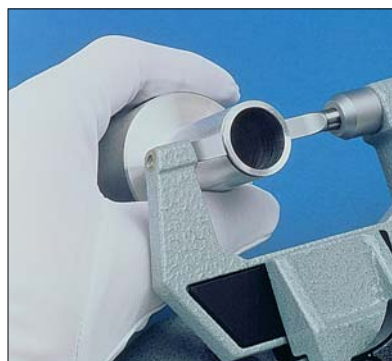


422-230

Диапазон измерений, мм	№	Масса, г
Тип А		
0-25	422-230	365
25-50	422-231	565
50-75	422-232	465
75-100	422-233	580
Тип В		
0-25	422-260	365
25-50	422-261	565



"ABSOLUTE" QUICK Микрометр
См. стр. 32



Характеристики:

Точность: Согласно DIN 863-1
 Цена деления: 0,01 мм
 Шкала: стемель и барабан с матовым хромированием, Ø18 мм
 Шпindel: Ø6,35 мм, шаг 0,5 мм/об, с фиксатором
 Скоба: покрытие эмалью
 Измерительное усилие: 5-10 Н

В комплект входит:

футляр, установочная мера (от 25 мм), изоляция, ключ.

Характеристики:

Точность: Согласно DIN 863-1
 Цена деления: 0,001 мм
 Шкала: стемель и барабан с матовым хромированием, Ø18 мм
 Шпindel: Ø6,5 мм, шаг 0,5 мм/об, с фиксатором
 Скоба: покрытие эмалью
 Измерительное усилие: 3-8 Н

В комплект входит:

футляр, установочная мера (от 25 мм), изоляция, ключ, 1 батарея.

Дополнительные принадлежности:

№ 05CZA662 Соединительный кабель (1 м)
 № 05CZA663 Соединительный кабель (2 м)

Расходные материалы:

№ 938882 Батарея SR-44

Микрометр с точечным контактом. Специальная модель

- С точечным шпинделем
- Для измерений выпуклых поверхностей

Серия 112

Аналоговая модель

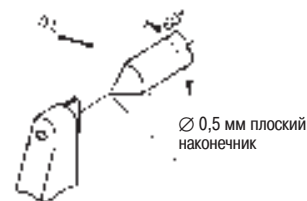
Характеристики:

Точность: стандарт предприятия
 Предел погрешности: 3 мкм
 Цена деления: 0,01 мм
 Шкала: стембель и барабан с матовым хромированием, Ø18 мм
 Шпиндель: Ø6,35 мм, шаг 0,5 мм/об, с фиксатором
 Измерительные поверхности: твердославные, притертые, отполированные
 Скоба: покрытие эмалью
 Измерительное усилие: 5–10 Н

В комплект входит: футляр



112-401



Диапазон измерений, мм	№	Масса, г
0–25	112-401	165

Серия 342

С "DIGIMATIC" интерфейсом для передачи данных
 Для измерений выпуклых поверхностей

Характеристики:

Степень защиты: IP-65
 Точность: Согласно DIN 863-1
 Предел погрешности: 3 мкм
 Разрешение: 0,001 мм
 Шкала: стембель и барабан с матовым хромированным покрытием, Ø 18 мм
 Шпиндель: Ø 6,35 мм, шаг 0,5 мм/об, с фиксатором
 Измерительные поверхности: закаленные и отшлифованные
 Скоба: покрытие эмалью
 Измерительное усилие: 3–8 Н

В комплект входит: футляр, 1 батарея

Дополнительные принадлежности:

№ 05CZA662 Соединительный кабель (1 м)
 № 05CZA663 Соединительный кабель (2 м)

Расходные материалы:

№ 938882 Батарея SR-44



342-271



Диапазон измерений, мм	№	Масса, г
0–20	342-271	270

"ABSOLUTE" QUICK Микрометр
 См. стр. 32

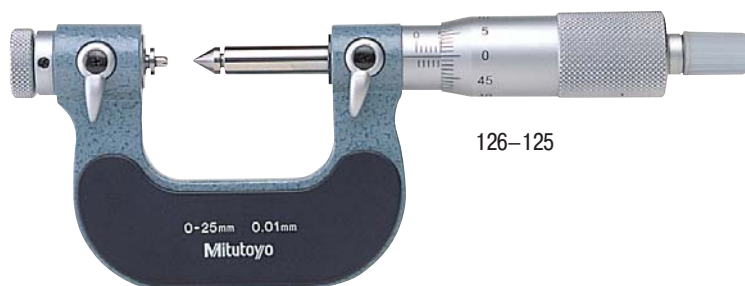


Микрометр для измерения резьбы. Специальная модель

• Для измерения среднего диаметра резьбы

Серия 126

DIN 863, Форма D 18



126-125

Установочные меры

Диапазон измерений, мм	№	Масса, г
0-25	126-125	240
25-50	126-126	290
50-75	126-127	390
75-100	126-128	450
100-125	126-129	530
125-150	126-130	620

Длина	№ 55° (приобретается дополнительно)	№ 60° (входит в комплект)
25 мм	167-272	167-261
50 мм	167-273	167-262
75 мм	167-274	167-263
100 мм	167-275	167-264
125 мм	167-276	167-265

Серия 326

Тип "DIGIMATIC" с выводом данных

DIN 863, Форма D 18



326-251



Диапазон измерений, мм	№	Масса, г
0-25	326-251	350
25-50	326-252	380
50-75	326-253	470
75-100	326-254	510

Измерительные вставки

Длина	№ 55° (приобретается дополнительно)	№ 60° (входит в комплект)
25 мм	167-272	167-261
50 мм	167-273	167-262
75 мм	167-274	167-263
100 мм	167-275	167-264

Серия 126 / 326

Дополнительные принадлежности

Вставки резьбовые



№	Метрическая резьба (шаг)	Резьбы UNF (нитек на дюйм)
Отдельные вставки		
126-801	0,4-0,50	64,0-48,0
126-802	0,6-0,90	44,0-28,0
126-803	1,0-1,75	24,0-14,0
126-804	2,0-3,00	13,0- 9,0
126-805	3,5-5,00	8,0- 5,0
126-806	5,5-7,00	4,5- 3,5
Наборы		
126-800(состоит из №№ 126-801 до 126-806)		

№	Резьба Withworth (нитек на дюйм)	Резьбы UNF (нитек на дюйм)	Резьба Withworth (нитек на дюйм)
Отдельные вставки			
126-811	60-48	126-816	18,0-14,0
126-812	48-40	126-817	14,0-10,0
126-813	40-32	126-818	10,0- 7,0
126-814	32-24	126-819	7,0- 4,5
126-815	24-18	126-820	4,5- 3,5
Наборы			
126-810 (состоит из №№ 126-811 до 126-820)			

Характеристики:

Точность: Согласно DIN 863-1
 Цена деления: 0,01 мм
 Шкала: стемпель и барабан с матовым хромированием, Ø18 мм
 Шпиндель: Ø6,35 мм, шаг 0,5 мм/об, с фиксатором
 Скоба: покрытие эмалью
 Измерительное усилие: 5-10 Н

В комплект входит: футляр измерительные вставки (60°), изоляция, ключ.

Измерительные сменные вставки в комплект не входят

Характеристики:

Степень защиты: IP-65
 Точность: Согласно DIN 863-1
 Разрешение: 0,001 мм
 Шкала: стемпель и барабан с матовым хромированием, Ø18 мм
 Шпиндель: Ø6,35 мм, шаг 0,5 мм/об, с фиксатором
 Скоба: покрытие эмалью
 Измерительное усилие: 5-10 Н

В комплект входит: футляр контрольные вставки (60°), изоляция, ключ, 1 батарея.

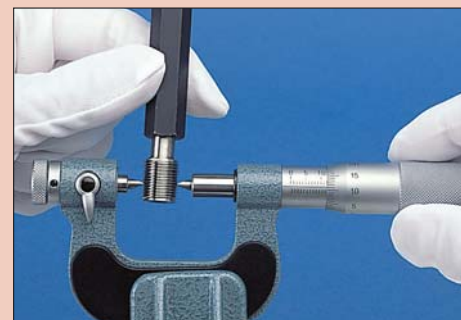
Измерительные сменные вставки в комплект не входят

Дополнительные принадлежности:

№ 05CZA662 Соединительный кабель (1 м)
 № 05CZA663 Соединительный кабель (2 м)

Расходные материалы:

№ 938882 Батарея SR-44



"DIGIMATIC" Микрометр для измерения зубчатых колес. Специальная модель

- Со сменными вставками
- Для измерения делительной окружности или толщины зуба колес, как прямозубых, так и косозубых.

Характеристики:

Степень защиты: IP-65
 Точность: Согласно DIN 863-1
 Разрешение: 0,001 мм
 Шкала: стебель и барабан с матовым хромированием, Ø 18 мм
 Шпиндель: Ø 6,35 мм, шаг 0,5 мм/об, с фиксатором
 Скоба: покрытие эмалью
 Измерительное усилие: 5–10 Н

В комплект входит: футляр, ключ, 1 батарея.

Измерительные насадки в комплект не входят

Дополнительные принадлежности:

№ 05CZA662 Соединительный кабель (1 м)
 № 05CZA663 Соединительный кабель (2 м)

Расходные материалы:

№ 938882 Батарея SR-44

Серия 324

Тип "DIGIMATIC" с выводом данных
 DIN 863, Форма D 1

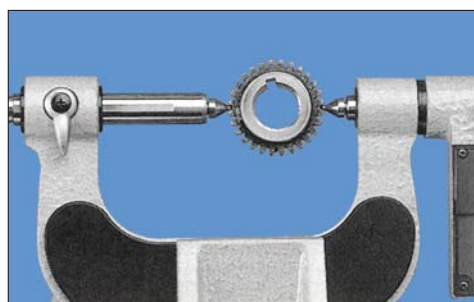


Диапазон измерений, мм	№	Масса, г
0– 25	324–251	400
25– 50	324–252	490
50– 75	324–253	530
75–100	324–254	600

Серия 324

Дополнительные принадлежности (измерительные вставки)

№	Шарик, Ø, мм	Модуль контролируемого ЗК
124–801	0,8	0,50–0,55
124–802	1,0	0,60–0,65
124–821	1,5	0,90–1,00
124–805	2,0	1,25
124–822	2,5	1,50
124–807	3,0	1,75
124–823	3,5	2,00
124–810	4,0	2,25
124–824	4,5	2,50
124–812	5,0	2,75
124–814	6,0	3,50
124–816	7,0	4,00
124–819	8,0	4,75



◀ Другие вставки см. на стр. 50

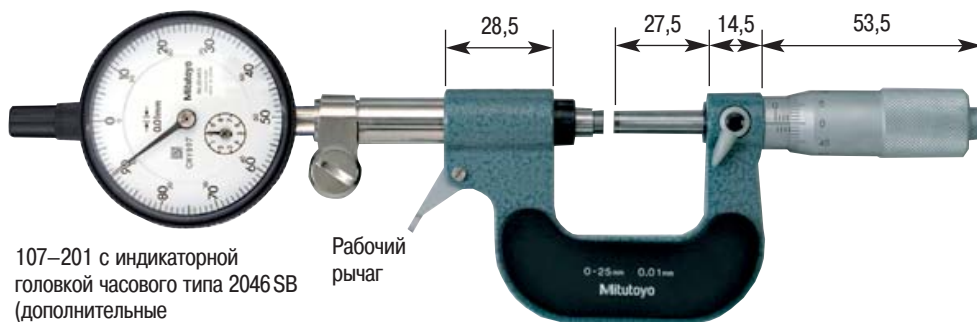
Микрометр для наружных измерений. Специальная модель

• Для серийных измерений

Серия 107

DIN 863, Форма D14

Принцип работы: на микрометре устанавливается номинальный размер. Затем микрометрический винт фиксируется и между измеряющими поверхностями устанавливается деталь. Подвижная пятка имеет возможность перемещаться в пределах \pm допуск, а измерительная головка показывает отклонение размера от номинального значения.



107-201 с индикаторной головкой часового типа 2046 SB (дополнительные принадлежности)

Рабочий рычаг

Диапазон измерений, мм	№ без индикаторной головки	Масса, г
0-25	107-201	480
25-50	107-202	520

Характеристики:

Точность:	Согласно DIN 863-1
Цена деления микрометрической головки:	0,01 мм на индикаторе
Шкала:	стебель и барабан с матовым хромированием, \varnothing 18 мм
Шпindelь:	\varnothing 6,35 мм шаг 0,5 мм/об, с фиксатором
Измерительные поверхности:	твердосплавные, притертые, отполированные покрытие эмалью
Скоба:	
Измерительное усилие:	5-10 Н

В комплект входят: футляр, установочная мера (от 25-50мм), ключ

Дополнительные принадлежности (по Вашему запросу)



Скобы рычажные

- Пассаметр - это регулируемая скоба для серийных измерений деталей типа тел вращения, таких как валы, оси, болты и т.п., а также для измерений толщин и длин.

Характеристики:

Точность:	стандарт предприятия
Измерительные поверхности:	твердосплавные, притертые, отполированные, Ø8мм

В комплект входят: мягкий футляр, опора для измеряемой детали

Дополнительные принадлежности (по запросу пользователя):

№ 543–250 В	DIGIMATIC индикаторная головка ID-C
№ 543–690 В	DIGIMATIC индикаторная головка ID-S
№ 542–144	Датчик линейного перемещения Разрешение 0,1 мкм
№ 2972	Аналоговая измерительная головка
№ 2900 SB–10	Аналоговая измерительная головка
№ 2110 SB–10	Аналоговая измерительная головка
№ 524–501	Циферблатная измерительная головка
№ 524–500	Циферблатная измерительная головка

См. стр. 52

Серия 523

Скоба с измерительной головкой с цифровым отсчетом.
Удобная ручка возврата пятки.



523–141

Пример применения: 523–141 + 543–250 В

Диапазон измерений, мм	№	Свободный ход, мкм	Отклонение от плоскостности, мкм	Отклонение от параллельности, мкм	Пределы погрешности (элемент передачи) мкм	Измерительное усилие, Н	Масса,
							г
0–25	523–141	2	0,3	0,6	0,4	5–10	710
25–50	523–142	2	0,3	0,6	0,4	5–10	810
50–75	523–143	2	0,3	1,0	0,4	5–10	920
75–100	523–144	2	0,3	1,0	0,4	5–10	1050

Характеристики:

Точность:	стандарт предприятия
Предел погрешности:	1 мкм
Цена деления:	0,001 мм
Диапазон индикатора:	± 0,06 мм
Измерительные поверхности:	твердосплавные, притертые, отполированные, Ø8мм.

Отклонение от плоскостности:	0,3 мкм
Измерительное усилие:	5–10 Н
Степень защиты:	IP-54

В комплект входят: коробка, опора для измеряемой детали

Серия 523

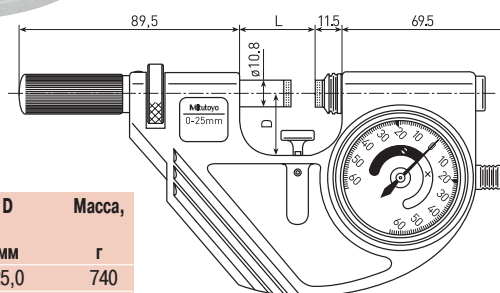
Скоба с индикатором

С установкой допуска при серийных измерениях.

С удобной кнопкой возврата пятки.



523–121



Диапазон измерений, мм	№	Отклонение от параллельности, мкм	L мм	D мм	Масса,
					г
0–25	523–121	0,6	31	25,0	740
25–50	523–122	0,6	56	35,0	840
50–75	523–123	1,0	81	47,5	950
75–100	523–124	1,0	106	60,0	1080

Измерительные стойки для микрометров стэнды на стр. 66 и 67

Микрометр рычажный. Специальная модель

- Точные измерения
- Для серийных измерений

Серия 510

DIN 863, Форма D 13

Большой циферблат

Функция установки нуля, установка допуска для ПР/НЕ измерений

Удобная кнопка возврата пятки.

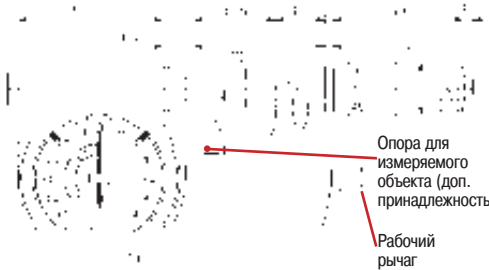


510-121

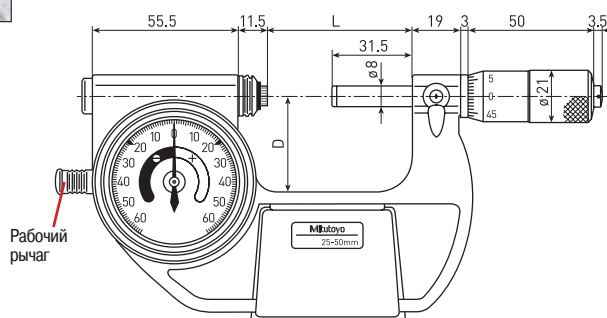


510-141

Диапазон измерений, мм	№	Рабочий рычаг	Отклонение от параллельности, мкм	L мм	D мм	Масса, г
0- 25	510-121	правый	0,6	31,5	25	520
0- 25	510-141	левый	0,6	31,5	25	520
25- 50	510-122	левый	0,6	38,0	56	670
50- 75	510-123	левый	1,0	50,0	81	820
75-100	510-124	левый	1,0	63,0	106	970



Диапазон измерений 0-25 мм



Диапазон измерений 25-100 мм



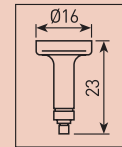
Характеристики:

Точность:	стандарт предприятия
Цена деления индикатора:	0,001 мм
Цена деления микрометрической головки:	0,001 мм (Нониус)
Предел погрешности:	1 мкм
Предел погрешности микрометрической головки:	3 мкм
Диапазон показаний индикатора:	$\pm 0,06$ мм
Шкала:	стебель и барабан с матовым хромированным покрытием
Измерительные поверхности:	твердосплавные, притертые, отполированные
Отклонение от плоскостности:	0,3 мкм
Измерительное усилие:	5-10 Н
Степень защиты:	IP-54

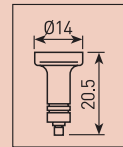
В комплект входят: футляр, установочная мера (от 25мм), ключ

Дополнительные принадлежности:

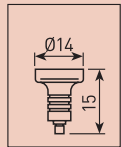
№ 04AZA124	Опора для измеряемой детали А
№ 04AZA125	Опора для измеряемой детали В
№ 04AZA126	Опора для измеряемой детали С



№ 04AZA124



№ 04AZA125



№ 04AZA126

Диапазон измерений, мм	№	Для диаметров		
		Опора для измеряемой детали		
		A мм	B мм	C мм
0- 25	510-121	-	4-16	15- 25
25- 50	510-122	25-37	30-42	41- 50
50- 75	510-123	50-61	54-66	65- 75
75-100	510-124	75-87	80-92	91-100

Измерительные стойки для микрометров на стр. 66 и 67

Микрометр предельный. Специальная модель

• Используют в качестве регулируемой калибр-скобы ПР/НЕ.

Серия 113

Для сравнительных измерений допусков

Для определения проходных и непроходных значений



113-102

Диапазон измерений, мм	№	Масса, г
0-25	113-102	340
25-50	113-103	380

Микрометр предельный. Специальная модель

• С невращающимся шпинделем и сменными пятками

Серия 116

DIN 863, Форма D 16



116-101

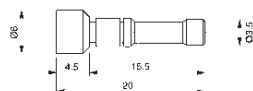
Диапазон измерений, мм	№	Масса, г
0-25	116-101	250
25-50	116-102	300

Серия 116

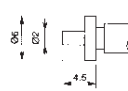
Дополнительные принадлежности (измерительные пятки)

№	Примечание
Измерительные вставки	
116-801	Измерительная пятка, плоская (пара)
116-802	Измерительная пятка со ступенчатой измерительной поверхностью
116-803	Измерительная пятка, полукруглая (пара)
116-804	Измерительная пятка, конусообразная (пара)
116-805	Измерительная пятка, сплайновая (пара)
116-806	Измерительная пятка, дисковая (пара)
116-807	Измерительная пятка, заостренная (пара)
Измерительные вставки в наборах	
116-800	7 пар измерительных пяток, №116-801 до 807
116-830	6 пар вставок, для измерения метрической резьбы, шаг 0,4-7 мм

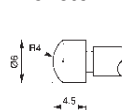
116-801



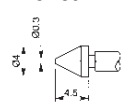
116-802



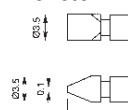
116-803



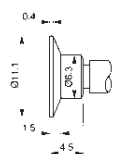
116-804



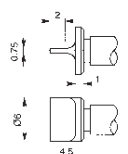
116-805



116-806



116-807



116-830



С тарельчатыми измерительными поверхностями

Характеристики:

Точность:	стандарт предприятия
Предел погрешности:	3 мкм
Цена деления:	0,01 мм
Шкала:	стебель и барабан с матовым хромированным покрытием, Ø 18 мм
Шпиндель:	Ø 6,35 мм шаг 0,5 мм/об, с фиксатором
Измерительные поверхности:	твердославные, притертые, отполированные
Скоба:	покрытие эмалью

В комплект входят: футляр, установочная мера (от 25 до 50 мм), ключ

Характеристики:

Точность:	Согласно DIN 863-1
Цена деления:	0,01 мм
Шкала:	стебель и барабан с матовым хромированным покрытием, Ø 18 мм
Шпиндель:	Ø 8 мм шаг 0,5 мм/об, с фиксатором
Скоба:	покрытие эмалью
Измерительное усилие:	5-10 Н

В комплект входят: футляр, установочная мера (от 25-50мм), ключ.

Измерительные пятки в комплект не входят

Микрометр. Специальная модель

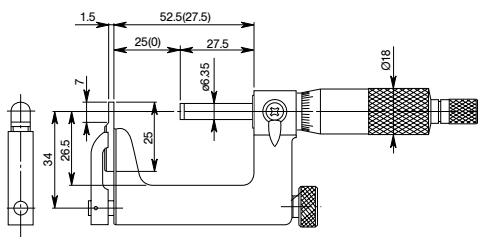
- Со сменной пяткой.
- Для измерения толщины стенок цилиндров и труб, а также отверстий пазов от кромки до кромки и в труднодоступных местах.

Серия 117

Аналоговая модель



117-101



Габаритные размеры 117-102 (117-101)



Призматическая пятка (дополнительная принадлежность)
Плоская пятка (стандартная принадлежность)
Цилиндрическая пятка (стандартная принадлежность)

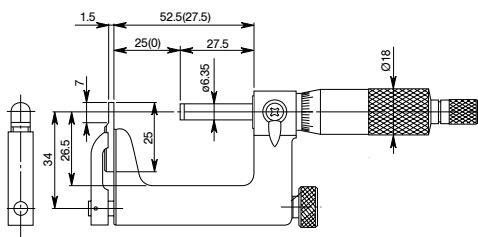
Диапазон измерений, мм	№	Набор
0-25	117-101	Пятка № 201217 Ø 3 мм Пятка № 201216 flat
25-50	117-102	Пятка № 201379 Ø 5 мм Пятка № 201216 flat

Серия 317

Тип "DIGIMATIC" с выводом данных



317-251



Габаритные размеры 317-252 (317-251)



Призматическая пятка (дополнительная принадлежность)
Плоская пятка (стандартная принадлежность)
Цилиндрическая пятка (стандартная принадлежность)

Диапазон измерений, мм	№	Набор
0-25	317-251	Пятка № 201217 Ø 3 мм Пятка № 201216 flat
25-50	317-252	Пятка № 201379 Ø 5 мм Пятка № 201216 flat



Характеристики:

Точность: стандарт предприятия
Предел погрешности: 4 мкм
Цена деления: 0,01 мм
Шкала: стембель и барабан с матовым хромированным покрытием
Шпиндель: Ø 6,35 мм, шаг 0,5 мм/об, с фиксатором

Измерительные поверхности: твердосплавные
Скоба: сталь, хромированное покрытие
Измерительное усилие: 5-10 Н

В комплект входят: футляр, установочная мера (от 25-50мм).

Дополнительные принадлежности:

№ 201218 Призматическая пятка измерения
№ 950758 Индикатор
Только для диапазона измерений 0-25мм



117-101 с 950758

Характеристики:

Степень защиты: IP-65
Точность: стандарт предприятия
Предел допускаемой погрешности: 4 мкм
Разрешение: 0,001 мм
Шкала: стембель и барабан с матовым хромированным покрытием
Шпиндель: Ø 6,35 мм, шаг 0,5 мм/об, с фиксатором

Измерительные поверхности: твердосплавные
Скоба: сталь, хромированное покрытие
Измерительное усилие: 5-10 Н

В комплект входят: футляр, установочная мера (от 25-50мм), ключ, 1 батарея

Дополнительные принадлежности:

№ 201218 Призматическая пятка
№ 950758 Индикатор
Только для диапазона измерений 0-25мм
№ 05CZA662 Соединительный кабель (1 м)
№ 05CZA663 Соединительный кабель (2 м)

Расходные материалы:

№ 938882 Батарея SR-44

Микрометр для наружных измерений. Специальная модель

- С глубокой скобой
- Для измерений деталей большой протяженности

Серия 118

DIN 863, Форма D 8

Характеристики:

Точность: Согласно DIN 863-1 (глубина скобы 160мм) стандарт предприятия

Предел погрешности: 5 мкм (глубина скобы 330 мм)

Цена деления: 0,01 мм

Шкала: стебель и барабан с матовым хромированным покрытием, Ø 18 мм Ø 21 мм

Шпindel: глубина скобы до 150 мм: Ø 6,35 мм
глубина скобы до 300 мм: Ø 8 мм шаг 0,5 мм/об, с фиксатором

Измерительные поверхности: твердосплавные, притертые, отполированные покрытие эмалью

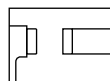
Скоба: Измерительное усилие: 5–10 Н

В комплект входят: футляр, ключ

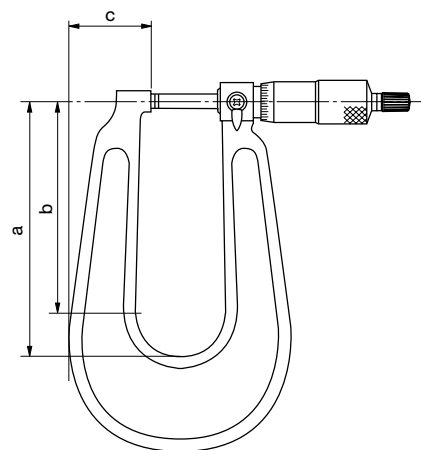


118–102

Диапазон измерений, мм	№	Глубина скобы			Масса, г
		a мм	b мм	c мм	
0–25	118–102	160	150	48	740
0–25	118–103	330	300	84	2650



118–102/118–103



Характеристики:

Степень защиты: IP-65

Точность: Согласно DIN 863-1

Разрешение: 0,001 мм

Шкала: стебель и барабан с матовым хромированным покрытием, Ø 18 мм Ø 21 мм

Шпindel: Ø 6,35 мм, шаг 0,5 мм/об, с фиксатором

Измерительные поверхности: твердосплавные, притертые, отполированные покрытие эмалью

Скоба: Измерительное усилие: 3–8 Н

В комплект входят: коробка, ключ, 1 батарея

Серия 389

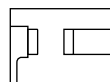
Тип "DIGIMATIC" с выводом данных
DIN 863, Форма D 8



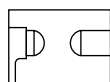
389–251

Диапазон измерений, мм	№	Глубина скобы			Масса, г
		a мм	b мм	c мм	
0–25	389–251	160	150	48	840
0–25	389–271*	160	150	48	840

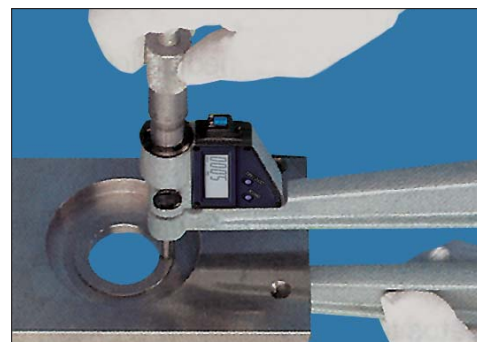
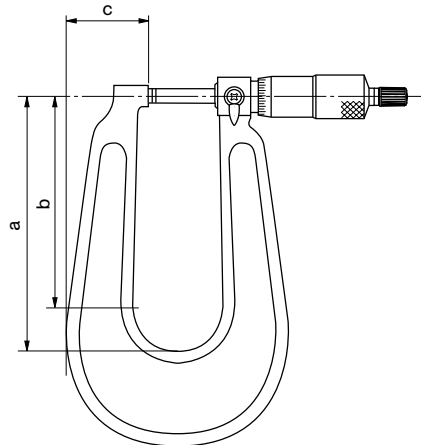
* (со сферическими измерительными поверхностями)



389–251



389–271



Микрометр листовой. Специальная модель

• Для измерения металлических листов и полос

Серия 119

DIN 863, Форма D 9



119-202

Диапазон измерений, мм	№	Глубина скобы, мм	Масса, г
0-25	119-202	50	305



Характеристики:

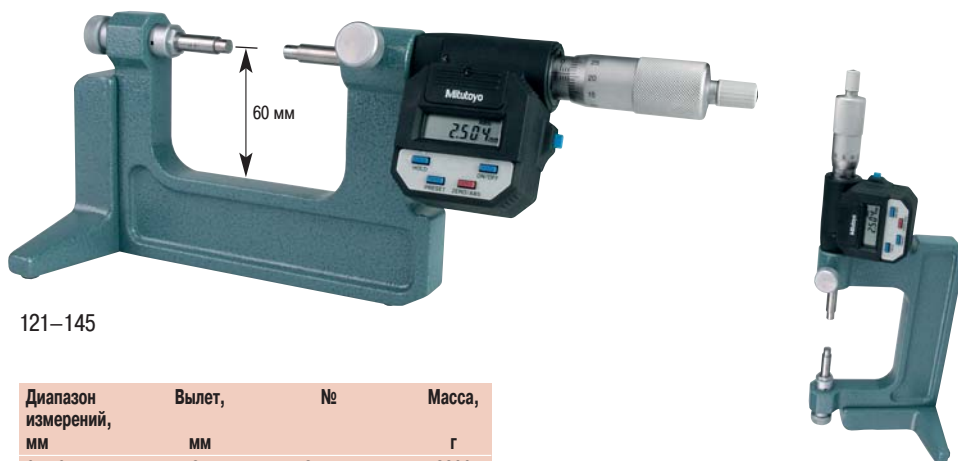
Точность:	Согласно DIN 863-1
Цена деления:	0,01 мм
Шкала:	стебель и барабан с матовым хромированным покрытием,
Шпindel:	∅ 6,35 мм, с фиксатором
Измерительные поверхности:	выпуклая пятка и плоский шпindel
Скоба:	покрытие эмалью

Микрометр для наружных измерений. Специальная модель

- Настольный микрометр
- Мощная устойчивая база из литого чугуна для работы в горизонтальном или вертикальном положении

Серия 121

Тип "DIGIMATIC" с выводом данных
DIN 863, Форма D 8



121-145

Диапазон измерений, мм	Вылет, мм	№	Масса, г
0-50	25	121-145	2300

Характеристики:

Точность: стандарт предприятия
 Предел погрешности: 2 мкм
 Разрешение: 0,001 мм
 Шкала: стембель и барабан с матовым хромированным покрытием, Ø 18 мм
 Шпиндель: Ø 6,35 мм, шаг 0,5 мм/об,
 Измерительное усилие: 5-10 Н

В комплект входят: 2 сменные пятки для диапазонов измерений 0-25 мм и 25-50 мм, установочная мера, 2 батареи

Дополнительные принадлежности:

№ 937387 Соединительный кабель (1 м)
 № 965013 Соединительный кабель (2 м)

Расходные материалы:

№ 938882 Батарея SR-44

Микрометр. Специальная модель

- С измерительными губками
- Микрометр специально разработан для измерений в труднодоступных местах

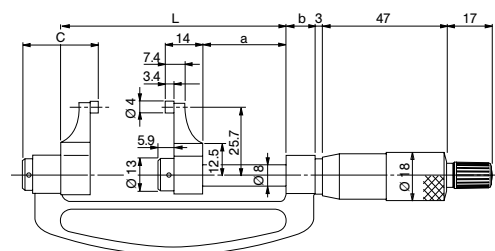
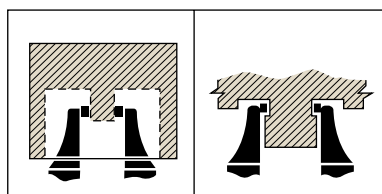
Серия 143

Аналоговая модель



143-101

Диапазон измерений, мм	№	L, мм	a, мм	b, мм	c, мм	Масса, г
0-25	143-101	59,8	31,8	10,6	28,6	210
25-50	143-102	84,8	31,8	10,6	28,6	230
50-75	143-103	109,8	31,8	10,6	28,6	280
75-100	143-104	134,8	31,8	10,6	28,6	330



Тип "DIGIMATIC" на
следующих страницах

Характеристики:

Точность: стандарт предприятия
 Предел погрешности: 0-25 мм: 5 мкм;
 25-50 мм: 6 мкм;
 50-75 мм: 7 мкм;
 75-100 мм: 8 мкм
 Цена деления: 0,01 мм
 Шкала: стембель и барабан с матовым хромированным покрытием, Ø 18 мм
 Шпиндель: Ø 6,35 мм, шаг 0,5 мм/об,
 Измерительные поверхности: твердосплавные, притертые, отполированные
 Скоба: покрытие эмалью

В комплект входят: коробка, установочная мера (25-50 мм), ключ

Микрометр для наружных измерений. Специальная модель

- С измерительными губками
- Микрометр специально разработан для измерений в труднодоступных местах

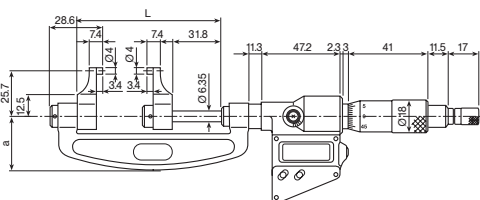
Серия 343

Тип "DIGIMATIC", с выводом данных



343-250

Диапазон измерений, мм	№	L мм	a мм	Масса, г
0-25	343-250	59,8	27,5	320
25-50	343-251	84,8	30,0	340
50-75	343-252	109,8	32,5	390
75-100	343-253	134,8	35,0	440



Микрометры Специальная версия

Серия 343

Тип "DIGIMATIC", с выводом данных

- Для точного контроля глубины и толщины швов консервных банок

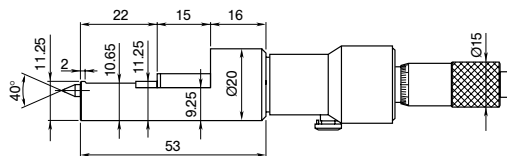


347-153

Разъем для вывода данных поворачивается на 180°!



Измерение шва консервной банки (глубина до 5 мм)

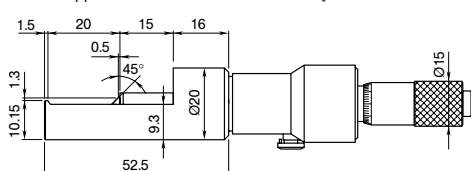


347-155

Разъем для вывода данных поворачивается на 180°!



Для алюминиевых банок

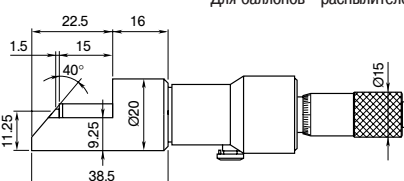


347-252

Разъем для вывода данных поворачивается на 180°!



Для баллонов - распылителей



Диапазон измерений, мм	№	Масса, г
0-13	347-153	240
0-13	347-155	240
0-13	347-252	240

Характеристики:

Точность: стандарт предприятия
 Предел погрешности: 0-25 мм: 5 мкм; 25-50 мм: 6 мкм; 50-75 мм: 7 мкм; 75-100 мм: 8 мкм
 Разрешение: 0,001 мм
 Шкала: стемпель и барабан с матовым хромированным покрытием, Ø 18 мм
 Шпindelь: Ø 6,35 мм, шаг 0,5 мм/об,
 Измерительные поверхности: твердосплавные, притертые, отполированные
 Скоба: покрытие эмалью

В комплект входят: коробка, установочная мера (25-50 мм), ключ, 1 батарея

Дополнительные принадлежности:

№ 05CZA662 Соединительный кабель (1 м)
 № 05CZA663 Соединительный кабель (2 м)

Расходные материалы:

№ 938882 Батарея SR-44

Характеристики:

Точность: стандарт предприятия
 Предел погрешности: 4 мкм
 Разрешение: 0,001 мм
 Шпindelь: 0,5 мм
 Шкала: стемпель и барабан с матовым хромированным покрытием
 Измерительное усилие: 5-10 Н
 В комплект входят: ключ, 1 батарея

Дополнительные принадлежности:

№ 05CZA662 Кабель соединительный (1 м)
 № 05CZA663 Кабель соединительный (2 м)

Расходные материалы:

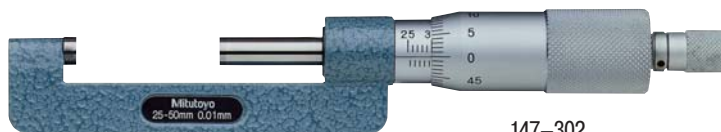
№ 938882 Батарея SR-44



Микрометр для измерений ступиц колес Специальная модель

- С очень плоской скобой
- Для измерений втулок подшипников и т.д.

Серия 147



147-302

Диапазон измерений, мм	№	H мм	h1 мм	h2 мм	h3 мм	h4 мм	Масса, г
0– 25	147-301	17,5	6,0	8,5	13,5	0	135
25– 50	147-302	20,5	6,5	11,0	14,0	25	150
50– 75	147-303	20,5	6,5	11,0	13,0	50	170
75–100	147-304	20,5	6,5	11,0	13,0	75	185

Характеристики:

Точность: стандарт предприятия

Предел погрешности: 0– 25 мм: 2 мкм;
25– 50 мм: 2 мкм;
50– 75 мм: 2 мкм;
75–100 мм: 3 мкм

Цена деления: 0,01 мм

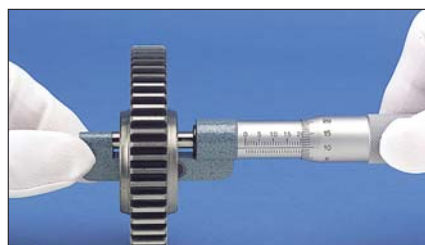
Шкала: стембель и барабан с матовым хромированным покрытием

Шпindelь: шаг 0,5 мм/об,

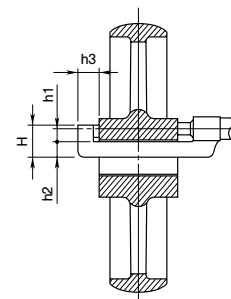
Измерительные поверхности: твердосплавные, притертые, отполированные покрытие эмалью

Скоба: Измерительное усилие: 5–10 Н

В комплект входят: футляр установочная мера (25-50 мм), ключ



Пример использования



Микрометр для измерения проволоки. Специальная модель

- С малой скобой
- Для измерения диаметра проволоки и шариков

Серия 147

DIN 863, Форма D 2



147-401



Диапазон измерений, мм	№	Масса, г
0–10	147-401	65

Характеристики:

Точность: Согласно DIN 863-1

Цена деления: 0,01 мм

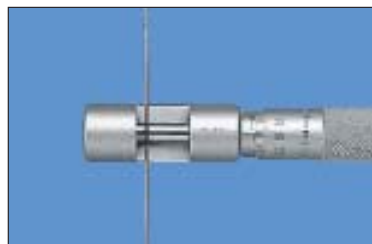
Шкала: стембель и барабан с матовым хромированным покрытием

Шпindelь: шаг 0,5 мм/об,

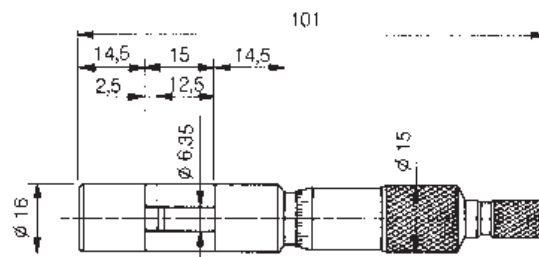
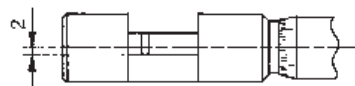
Измерительные поверхности: твердосплавные, притертые, отполированные

Измерительное усилие: 5–10 Н

В комплект входят: футляр, ключ



Пример использования



Микрометр для измерения внутренних канавок

• Для измерений внутренних пазов, ступеней в отверстиях и т.п.

Серия 146

С вращающимся шпинделем

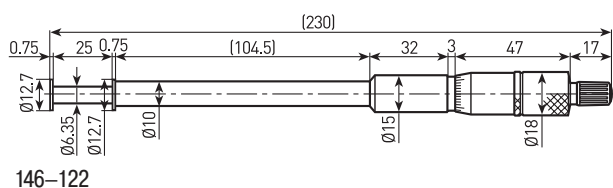
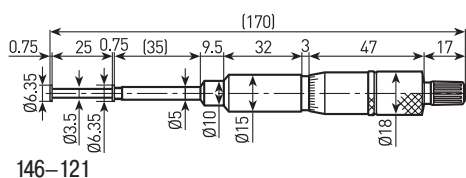


146-121



146-123

Диапазон измерений (внешний), мм	Диапазон измерений (внутренний), мм	№	Диаметр измерительной пластины, мм	Толщина измерительной пластины, мм	Масса, г
0-25	1,6-26,5	146-121	6,35	0,75	135
0-25	1,6-26,5	146-122	12,70	0,75	185
25-50	26,5-51,5	146-123	12,70	0,75	175
50-75	51,5-76,5	146-124	12,70	0,75	165
75-100	76,5-101,5	146-125	12,70	0,75	160



Микрометр для измерения внутренних канавок

• Для измерений внутренних пазов, ступеней в отверстиях и т.п.

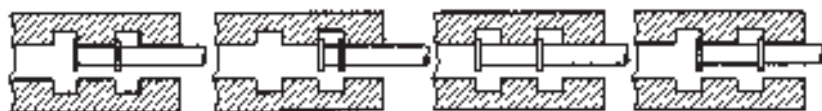
Серия 146

С невращающимся шпинделем



146-222

№	Диапазон измерений (внешний), мм	Диапазон измерений (внутренний), мм	Диаметр измерительной пластины, мм	Толщина измерительной пластины, мм	Масса, г
146-221	0-25	1,6-26,5	6,35	0,75	135
146-222	0-25	1,6-26,5	12,70	0,75	185
146-223	25-50	26,5-51,5	12,70	0,75	175
146-224	50-75	51,5-76,5	12,70	0,75	165
146-225	75-100	76,5-101,5	12,70	0,75	160



Характеристики:

Точность: стандарт предприятия
 Предел погрешности: $(1 + \frac{1}{50})$ мкм; L - в мм
 Цена деления: 0,01 мм
 Шкала: стебель и барабан с матовым хромированным покрытием, \varnothing 18 мм
 Шпиндель: шаг 0,5 мм/об,
 Измерительные поверхности: твердосплавные, притертые, отполированные
 Трещотка: может использоваться в обоих направлениях
 В комплект входят: футляр, ключ

Характеристики:

Точность: стандарт предприятия
 Предел погрешности: $(1 + \frac{1}{50})$ мкм; L - в мм
 Цена деления: 0,01 мм
 Отклонение от параллельности: 10 мкм
 Шкала: стебель и барабан с матовым хромированным покрытием, \varnothing 18 мм
 Шпиндель: шаг 0,5 мм/об,
 Измерительные поверхности: твердосплавные, притертые, отполированные
 Трещотка: может использоваться в обоих направлениях
 Измерительное усилие: 5-10 Н
 В комплект входят: футляр, ключ