



ПАТРОНЫ

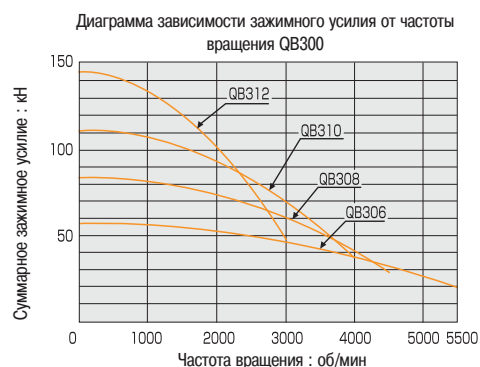
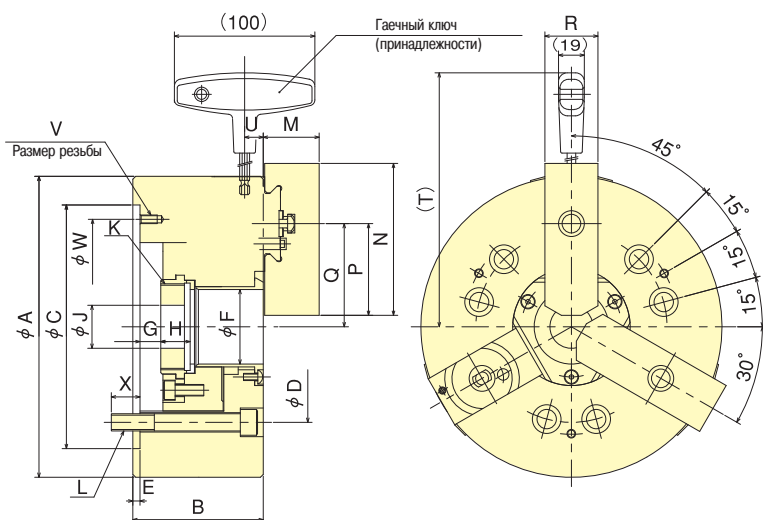
МЕХАНИЗИРОВАННЫЕ ПАТРОНЫ С БЫСТРОСМЕННЫМИ КУЛАЧКАМИ
монтаж при помощи цилиндрического центрирующего пояска или переходного фланца

серия QB300

Трехкулачковые клиновые механизированные патроны уменьшают время простоя и увеличивают производительность за счет быстрой переналадки при смене кулачков



Размеры



* При закреплении детали в незакаленных кулачках.

Размеры

Размеры Модель	A	B	C (H6)	D	E	F	G max.	G min.	H	J	K max.	L	M	N	P	Q max.	Q min.	R	S	T	U	V	W	X
QB306	169	81	140	104,8	5	45	11	-1	19	20	M55x2,0	6-M10	31	90	54	58,5	55,75	32	36	192,5	13	M6x10	116	16
QB308	210	91	170	133,4	5	52	14,5	-1,5	20,5	30	M60x2,0	6-M12	39	106	64	72	68,3	37	42	220,7	13	M6x12	150	20
QB310	254	100	220	171,4	5	75	8,5	-10,5	25	45	M85x2,0	6-M16	43	125	76	88	83,6	42	49	242	15,5	M8x15	190	22
QB312	304	110	220	171,4	6	91	8	-15	28	50	M100x2,0	6-M16	51	139	90	106,3	101	42	49	269	15,5	M8x15	190	23

* Переходник для присоединения тяги привода к патрону, поставляется с выпуском под нарезание соответствующей резьбы.

* Макс. частота вращения представлена на основе результатов испытаний.

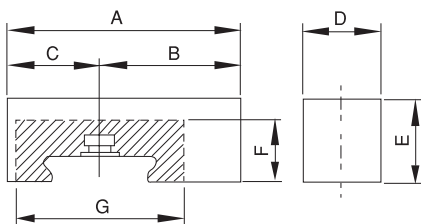
Характеристики

Характ. Модель	Внутреннее отверстие, мм	Диапазон закр. снаружи, мм	Ход кулачков (диаметр), мм	Ход поршня мм	Макс. усилие перед. приводом кН(кгс)	Макс. зажимное усилие кН(кгс)	Макс. частота вращения мин ⁻¹ (об/мин)	Вес нетто с незакаленными кулачками, кг	Момент инерции кг·м ²	Соответств. цилиндр	Макс. давление МПа (кгс/см ²)	Соответств. незакаленные кулачки
QB306	45	φ10~φ140	5,5	12	22,0 (2243)	57 (5812)	5500	12,6	0,058	S1246	2,80 (28,6)	SB06BB
QB308	52	φ18~φ180	7,4	16	34,0 (3467)	84 (8565)	4500	23,2	0,173	S1552	2,60 (26,5)	SB08BB
QB310	75	φ22~φ210	8,8	19	43,0 (4385)	111 (11319)	4000	35,0	0,318	S1875	2,70 (27,5)	SB10BB
QB312	91	φ30~φ250	10,6	23	55,0 (5608)	144 (14684)	3000	56,0	0,745	S2091	2,70 (27,5)	SB12BB

Размеры незакаленных кулачков

Модель	6"		8"		10"		12"	
	SB06BB	SB06BB-040	SB08BB	SB08BB-056	SB10BB	SB10BB-060	SB12BB	SB12BB-070
A	90	90	106	106	125	125	139	139
B	54	54	64	64	76	76	90	90
C	36	36	42	42	49	49	49	49
D	32	32	37	37	42	42	42	42
E	30	40	38	56	42	60	50	70
F	24	24	28	28	31	31	34	34
G	68	68	76	76	88	88	92	92
Мин. диапазон закрепления	10	10	18	18	22	22	30	30

Размеры незакаленных кулачков



Примечание: Внесение изменений в заштрихованной области недопустимо.

* Присоединительные размеры патрона соответствуют размерам крепления на фланцевый конец шпинделя по ГОСТ 24351 или DIN6350 (крепление через переходной фланец).