



**ПАТРОНЫ**

МЕХАНИЗИРОВАННЫЕ ПАТРОНЫ БЕЗ СКВОЗНОГО ОТВЕРСТИЯ  
 МОД. NLT – С УВЕЛИЧЕННЫМ ХОДОМ КУЛАЧКОВ  
 монтаж при помощи цилиндрического центрирующего пояса или переходного фланца  
**серия NT • NLT**

**2-х кулачковое исполнение**

**Применяется для закрепления заготовок сложной формы**

**Размеры**

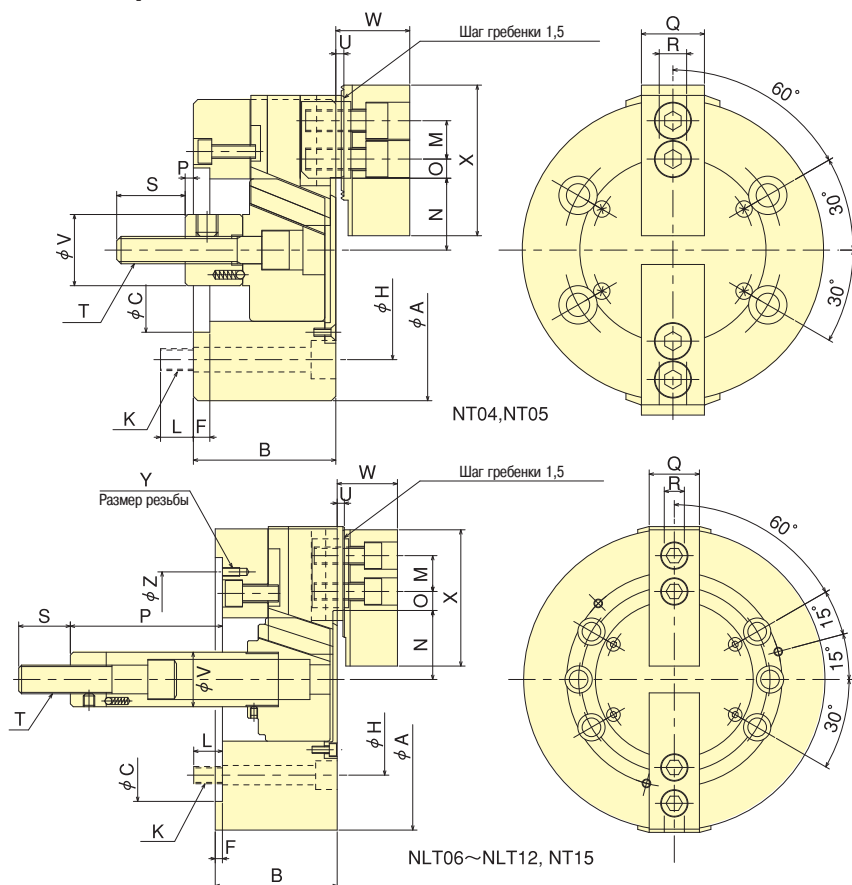
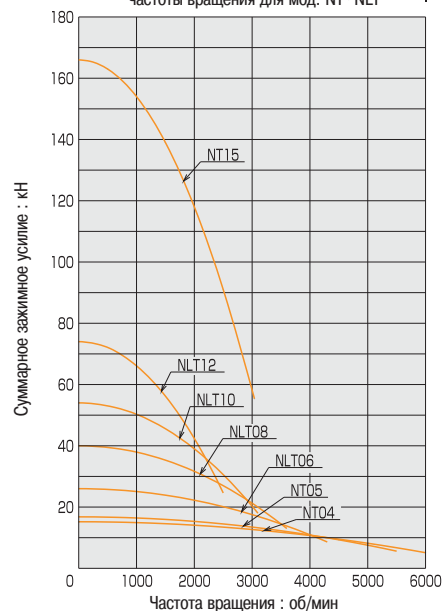


Диаграмма зависимости зажимного усилия от частоты вращения для мод. NT • NLT



\* При закреплении детали в незакаленных кулачках.

**Размеры**

Размеры Модель	A	B	C (H6)	F	H	K	L	M	N max.	N min.	O max.	O min.	P max.	P min.	Q	R	S	T	U	V	W	X	Y	Z
NT04	110	52	60	6	80	4-M8	12	14	23.3	20.1	10.25	8.75	18	3	23	10	25	M10	3	26	27	55	-	-
NT05	135	55	80	7	100	4-M8	14	19	30.4	27.2	11.5	7	9	-6	23	10	35	M12	3	28	29	62	-	-
NLT06	165	74	140	5	104.8	6-M10	14	20	40.5	34	13.75	9.25	101.5	81.5	31	12	36	M16	4	34	35	72	M6 x 10	116
NLT08	210	85	170	5	133.4	6-M12	20	25	48.1	40	21	12	131	106	35	14	36	M20	5	38	42	95	M6 x 12	150
NLT10	254	89	220	5	171.4	6-M16	18	30	54.4	45.35	29.5	11.5	161	133	40	16	36	M20	5	45	46	110	M8 x 15	190
NLT12	304	106	220	6	171.4	6-M16	18	30	65.7	56	42.75	12.75	163	133	50	18	36	M20	5	50	54	129	M8 x 15	190
NT15	381	114	300	6	235	6-M20	30	43	77.5	69.5	48.75	23.25	104	69	50	25.5	55	M30	2	55	61	135	M10 x 20	260

**Характеристики**

Характ. Модель	Диазон захв. Макс. Мин.	Ход кулачков (диаметр), мм	Ход поршня мм	Макс. усилие перед прижимом кН(кгс)	Макс. зажимное усилие кН(кгс)	Макс. частота вращения мин <sup>-1</sup> (об/мин)	Вес нетто с незакаленными кулачками, кг	Момент инерции кг·м <sup>2</sup>	Соответств. цилиндр	Макс. давление МПа (кгс/см <sup>2</sup> )	Соответств. незакаленные кулачки
NT04	110 5	6.4	15	5.3 (540)	15.2 (1550)	6000	3.8	0.007	Y0715R	1.68 (17.1)	SB04A1T
NT05	135 16	6.4	15	5.3 (540)	16.8 (1713)	5500	5.8	0.013	Y0715R	1.68 (17.1)	SB05A1T
NLT06	165 22	13	20	14.0(1428)	26.0 (2651)	4300	12.5	0.043	Y1020R	2.06 (21.0)	SB06A1T
NLT08	210 24	16.2	25	20.0(2039)	40.0 (4079)	3600	24.0	0.133	Y1225R	2.03 (20.7)	SB08A1T
NLT10	254 27	18.1	28	27.0(2753)	54.0 (5506)	3100	35.5	0.293	Y1530R	1.93 (19.7)	SB10A1T
NLT12	304 33	19.4	30	36.0(3671)	74.0 (7546)	2500	60.5	0.708	Y1530R	2.50 (25.5)	SB12A1T
NT15	381 72	16	35	54.7(5578)	166.0(16927)	3040	93.0	1.790	Y2035R	2.10 (21.4)	SB15N1T

\* Присоединительные размеры патрона соответствуют размерам крепления на фланцевый конец шпинделя по ГОСТ 24351 или DIN6350 (крепление через переходной фланец).