

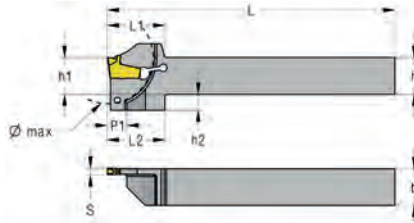
Державки для отрезки и обработки канавок

Новинка



**F16 L 42**  
Система Flex Fix

Левая державка



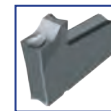
**F16 R 42**  
Система Flex Fix



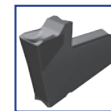
Правая державка

Обозначение		ID-Nr.	( )	Ø max	h	h1	h2	b	P1	S	L	L1	L2	
F16 R 1616 K20 42		43322	R	42	16	16	7	16	8	2,0	125	25	25	AWF16
F16 R 1616 K30 42		43323	R	42	16	16	7	16	8	3,0	125	25	25	AWF16
F16 R 1616 K40 42		43324	R	42	16	16	7	16	8	4,0	125	25	25	AWF16
F16 R 2020 K20 42		43325	R	42	20	20	3	20	8	2,0	125	25	25	AWF16
F16 R 2020 K30 42		43326	R	42	20	20	3	20	8	3,0	125	25	25	AWF16
F16 R 2020 K40 42		43327	R	42	20	20	3	20	8	4,0	125	25	25	AWF16
F16 R 2525 M20 42		43328	R	42	25	25	0	25	8	2,0	150	25	25	AWF16
F16 R 2525 M30 42		43329	R	42	25	25	0	25	8	3,0	150	25	25	AWF16
F16 L 1616 K20 42		43330	L	42	16	16	7	16	8	2,0	125	25	25	AWF16
F16 L 1616 K30 42		43331	L	42	16	16	7	16	8	3,0	125	25	25	AWF16
F16 L 1616 K40 42		43332	L	42	16	16	7	16	8	4,0	125	25	25	AWF16
F16 L 2020 K20 42		43333	L	42	20	20	3	20	8	2,0	125	25	25	AWF16
F16 L 2020 K30 42		43334	L	42	20	20	3	20	8	3,0	125	25	25	AWF16
F16 L 2020 K40 42		43335	L	42	20	20	3	20	8	4,0	125	25	25	AWF16
F16 L 2525 M20 42		43336	L	42	25	25	0	25	8	2,0	150	25	25	AWF16
F16 L 2525 M30 42		43337	L	42	25	25	0	25	8	3,0	150	25	25	AWF16

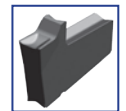
Применяемые пластины



стр. 102



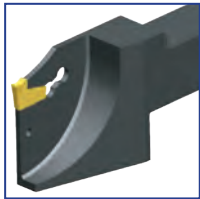
стр. 103



стр. 104

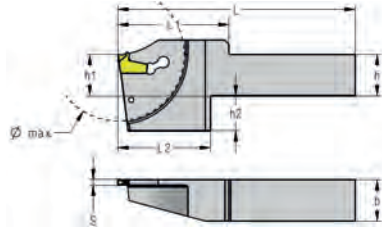
Державки для отрезки и обработки канавок

Новинка



**F16 L 65**  
Система Flex Fix

Левая державка



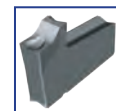
**F16 R 65**  
Система Flex Fix

Правая державка

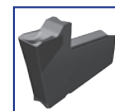


Обозначение	ID-Nr.	( )	Ø max	h	h1	h2	b	S	L	L1	L2	
F16 R 2020 X30 65	38878	R	65	20	20	17	20	3,0	115	54	45	AWF16
F16 R 2020 X40 65	43316	R	65	20	20	17	20	4,0	115	54	45	AWF16
F16 R 2525 X30 65	43317	R	65	25	25	12	25	3,0	140	54	45	AWF16
F16 R 2525 X40 65	43318	R	65	25	25	12	25	4,0	140	54	45	AWF16
F16 L 2020 X30 65	38875	L	65	20	20	17	20	3,0	115	54	45	AWF16
F16 L 2020 X40 65	43319	L	65	20	20	17	20	4,0	115	54	45	AWF16
F16 L 2525 X30 65	43320	L	65	25	25	12	25	3,0	140	54	45	AWF16
F16 L 2525 X40 65	43321	L	65	25	25	12	25	4,0	140	54	45	AWF16

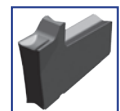
Применяемые пластины



стр. 102



стр. 103



стр. 104

Отрезные лезвия

Новинка

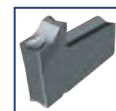
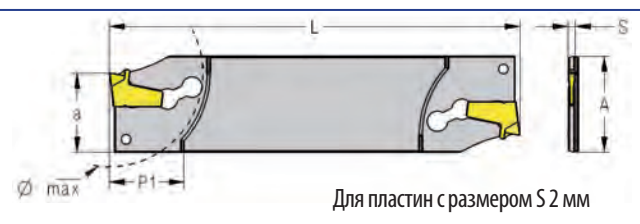


**F16 T**  
Система Flex Fix

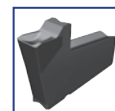


Обозначение	ID-Nr.	a	Ø max.	A	P1	S	L	
F16 T 26 2	41093	21,4	42	26	15	2	110	AWF 16
F16 T 26 3	38743	21,4	75	26	-	3	110	AWF 16
F16 T 26 4	41096	21,4	80	26	-	4	110	AWF 16
F16 T 32 2	41094	25	42	32	15	2	150	AWF 16
F16 T 32 3	35217	25	100	32	-	3	150	AWF 16
F16 T 32 4	41095	25	100	32	-	4	150	AWF 16

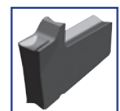
Применяемые пластины



стр. 102



стр. 103



стр. 104

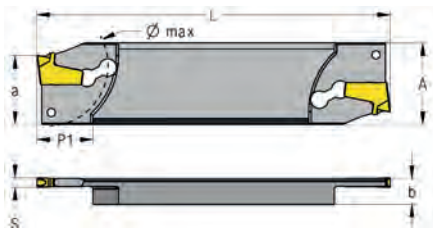
Усиленные отрезные лезвия

Новинка



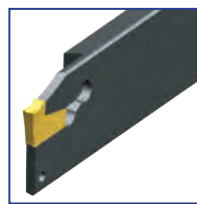
**F16 L 2608**  
Система Flex Fix

Левая державка



**F16 R 2608**  
Система Flex Fix

Правая державка



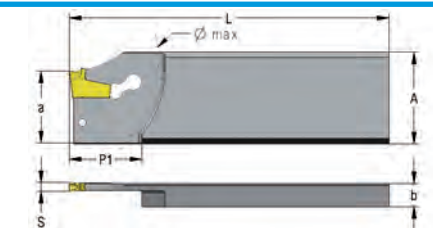
Обозначение	ID-Nr.	( )	A	a	Ø max	b	P1	S	L	
F16 R 2608 J30 L 50	43312	R	26	21,4	50	8	17	3,0	110	AWF16
F16 L 2608 J30 R 50	43313	L	26	21,4	50	8	17	3,0	110	AWF16

Применяемые пластины см. ниже



**F16 L 3208**  
Система Flex Fix

Левая державка



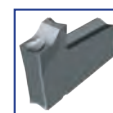
**F16 R 3208**  
Система Flex Fix

Правая державка

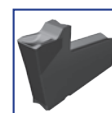


Обозначение	ID-Nr.	( )	A	a	Ø max	b	P1	S	L	
F16 R 3208 J30 L 65	43314	R	32	25	65	8	24,5	3,0	110	AWF16
F16 L 3208 J30 R 65	43315	L	32	25	65	8	24,5	3,0	110	AWF16

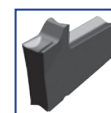
Применяемые пластины



стр. 102



стр. 103



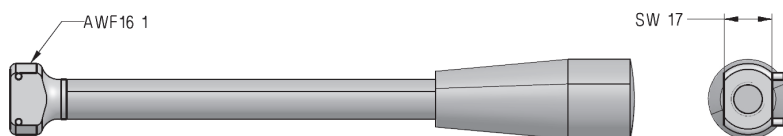
стр. 104

Ключ для установки и снятия пластин системы Flex Fix

Новинка



**AW F16**  
Система Flex Fix



Обозначение	ID-Nr.	
AW F16	39880	AW F16 1
AW F16 1	39881	

Примечания:

Поставляется в комплекте с державкой

